



TRÀMITS DE SUBSTITUCIONS D'INTERINS

TRÀMIT DEL 2 AL 5 DE SETEMBRE

Aquest tràmit pertany als tràmits ordinaris setmanals de substitucions, on la participació i la tria de les places és voluntària.

TERMINI PER PARTICIPAR:

INICI: divendres 12h

FI: dilluns 10h

Aquest procés és important pel nombre de places que s'oferten: **1022 places**



El dilluns es publica l'adjudicació ordinària.

TRÀMITS ORDINARIS SETMANALS

Aspirants majors de 55 anys amb més de 10 anys d'experiència a centres públics de les IB



Aspirants amb més de 10 anys d'experiència a centres públics de les IB



Aspirants admesos per puntuació (primer tutoritzats i després no tutoritzats)



Aquells que heu **esmenat el màster i/o el català** al llarg d'aquests darrers mesos ja sortireu com admesos en aquests successius tràmits.



La plaça adjudicada a un interí que renunciï al procediment ordinari o urgent, se readjudicarà al següent aspirant que l'hagi demanada de seguida, mitjançant el procediment extraordinari (trucada telefònica).

ACCÉS AL TRÀMIT



Convocatòria setmanal de places

IMPORTANT! - MODIFICACIÓ DATES LÍMITS SOL·LICITUD DE SUBSTITUCIONS

La resolució 243272 (BOIB 80, 17 de juny de 2021) estableix en el seu annex 2 que les places incloses en el procés d'adjudicació de substitucions (tràmits de cap de setmana) són aquelles que els centres educatius hagin sol·licitat abans de les 12:00h dels divendres.



Procediment de substitució

(243272 Resolució de Personal Docent Interí de la qual es fa referència a l'annex 2)

P



ON ÉS EL TRÀMIT?

Al Portal del Docent Interí > Convocatòria setmanal de places

COM PUC ACCEDIR-HI?

Mitjançant:

- **Cl@ve** (Permanent o Pin 24h)
- **DNI electrònic** o certificat digital reconegut

Per incidències amb la Cl@ve, telefonau al 060 o 012.

Podeu aconseguir la Cl@ve a un registre presencial i també per **videotrucada** amb cita prèvia.

CONSIDERACIONS

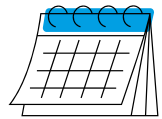
- Tràmit totalment **voluntari**, on pots seleccionar les places de les **illes i jornades** que t'interessin.
- Cada dilluns pots **comprovar l'adjudicació** al Portal del Docent Interí. Si t'adjudiquen rebràs un **correu electrònic**.
- Si t'adjudiquen una **mitja jornada**, pots cobrar l'altra meitat per l'**atur**.
- Si et trobes en una situació permesa per la normativa, pots realitzar una **renúncia** justificada amb o sense reserva de plaça.
- És important apostar per aquest tràmit, ja que serà el que disposarà d'una major quantia de places.
- **Pot ser que determinades mitges jornades no surtin al tràmit** de substitucions perquè abans es proposarà la continuïtat de l'interí a un mateix centre ampliant la seva jornada, si l'accepta voluntàriament.

TIPUS DE PLACES

VACANTS

Plaça sense titular:

- Plantilla (orgànica; Resulta: No)
- Habilitada (quota)

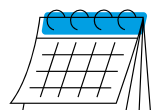


Durada: màxim 3 anys

PROGRAMES TEMPORALS

Places oferides per projectes o programes temporals. Inclou:

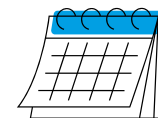
- PROA
- Places amb dues funcions
- Mitges jornades



Durada: màxim 3 anys

SUBSTITUCIONS DE TOT EL CURS ESCOLAR

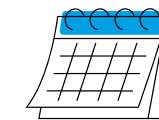
Plaça amb propietari, que prové del moviment d'un funcionari per CS.



Durada: fins 30 de juny, ampliable a 31 de juliol si no s'incorpora el funcionari.

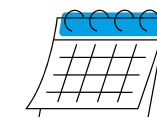
SUBSTITUCIONS

Plaça amb propietari, que prové d'una baixa temporal.



Durada: el temps que duri la baixa. Amb contracte com a màxim fins a 31 de juliol si el cessament no té lloc abans del 30 de juny i el titular no s'incorpora.

PLACES TEMPORALS PER EXCÈS O ACUMULACIÓ DE TASQUES (TA)



Durada: màxim de 9 mesos, a partir del 30 de setembre i fins a 30 de juny com a màxim (no s'amplia l'estiu). Per excés de matrícula, COVID, anglès a mòduls d'FP, etc.

TRÀMIT EXTRAORDINARI

Inici Utilitats ▾ Baremació 22/23 ES | CA



Places de procés extraordinari / sense convocatòria

En aquest apartat podreu comprovar les places que s'assignen en el procés extraordinari

- Entre setmana, per **trucada telefònica**.
- S'adjudicaran les places en funció de les **illes i jornades seleccionades** al tràmit d'interins del gener-març.
- S'adjudicaran per trucada telefònica les **places d'àmbits/suports** que se va permetre ampliar a l'estiu. Aquestes s'oferiran per darrere d'aquells que van triar aquesta funció amb anterioritat.
- **Es pot renunciar justificadament**, només una vegada sense quedar exclòs de llistes.
- Es podran oferir **places perfilades**.

TRÀMIT URGENT

Inici Utilitats ▾

URGENT

Procediment urgent de substitucions

(243272 Resolució de la directora general de Personal Docent de 14 de juny de 2021 per la qual es convoca el procés d'adjudicació, annex 2, instrucció 3).

Poden participar en aquest procediment els aspirants que s'indiquen en la instrucció 3.3, Annex 2, Resolució 243272 (BOIB 80 de 17 de juny de 2021), sempre que acreditin com a mínim la titulació que dona accés a l'especialitat de la plaça sol·licitada en aquest tràmit segons l'annex 4 de la Resolució 12826 (BOIB 212, de 22 de desembre de 2020).

Places de p extraordinà convocatòri

En aquest aparta
places que s'assi
extraordinari

- És **voluntari**.
- Poden **participar**:
 - Els exclosos per català.
 - Els exclosos pel requisit didàctic i pedagògic.
 - Els nous aspirants, sempre que no estiguin a les llistes.
- Les adjudicacions al tràmit urgent **no permeten la tutorització**.
- **No es pot renunciar**, ja que es considerarà com injustificada (dos anys sense inscriure's a llistes).

INCORPORACIÓ

Si t'adjudiquen...

- Fer el **tràmit telemàtic previ a la presa de possessió** el mateix dia de l'adjudicació.
- Data d'**incorporació i presa de possessió presencial al centre:**
 - **Adjudicació a la mateixa illa:** incorporació al dia següent.
 - **Adjudicació a una altra illa:** incorporació en 48h.

TUTORITZACIÓ

- Si exerceixes la tasca docent **30 dies ininterromputs a un centre públic de les Balears** (sense computar permisos, llicències ni ITs ni vacances), amb valoració d'**APTE**, et consideraran tutoritzat pel curs vinent.
- És important fer la tutorització per tal de passar al llistat d'interins baremats tutoritzats i anar amb prelación els propers tràmits del curs vinent.
- **Es tutoritzarà als interins i personal laboral (professorat de religió i especialista)** per sentència judicial, ja que l'Administració els ha reconegut que també fan feina en centres públics.
- El **professorat de religió** no podrà agafar places d'interí si està en actiu: ha de triar una borsa o l'altra.



Als interins **exclusos**, no se'ls reconeixerà la tutorització fins el curs següent a partir del moment de l'esmena.

CANVI DE DISPONIBILITAT



- Els aspirants poden estar en situació de **disponibles o no disponibles**.
- Els aspirants que **no van participar en el procés d'adjudicació de destinacions provisionals** (estiu) **queden en situació de no disponibles**.
- Per realitzar el canvi a disponible o a no disponible: fer el **tràmit telemàtic** que trobareu a **Portal del Docent Interí > Utilitats > Canvi de disponibilitat**.
- Per passar de disponible a **NO DISPONIBLE**, el canvi es fa **automàticament**.
- Per passar de no disponible a **DISPONIBLE**, el canvi es fa **trimestralment**. S'ha de sol·licitar mitjançant el tràmit corresponent amb un **mínim de 10 dies hàbils abans de la data de finalització del trimestre** escolar.
- Les **dates en què s'inicien i finalitzen els trimestres escolars** per al curs 2022- 2023 seran:
 - Primer trimestre escolar: de l'1 de setembre de 2022 al 23 de desembre de 2022.
 - Segon trimestre escolar: del 24 de desembre de 2021 al 5 d'abril de 2023.
 - Tercer trimestre escolar: del 6 d'abril de 2022 al 30 de juny de 2023.

RENÚNCIA JUSTIFICADA I RESERVA DE PLAÇA

QUAN ES CONSIDERA JUSTIFICADA LA RENÚNCIA?

En el casos següents:

- a) Estar en període d'**embaràs**.
- b) Estar dins les **16 setmanes posteriors a la data del part, acolliment, adopció o guarda** amb finalitat d'adopció.
- c) Tenir un **fill menor de 3 anys**.
- d) Patir una **malaltia o incapacitat temporal** que impedeixi exercir la tasca docent.
- e) Al·legar una **causa sobrevinguda de força major** o circumstàncies excepcionals sobrevingudes, que seran apreciades per la DGPD.

RENÚNCIA JUSTIFICADA I RESERVA DE PLAÇA

COM ES FA LA RENÚNCIA DE PLAÇA?

Mitjançant el tràmit telemàtic en la web de la DPGD.

QUAN ES FA LA RENÚNCIA DE PLAÇA?

Una vegada adjudicada la plaça.

QUANTES VEGADES PUC RENUNCIAR JUSTIFICADAMENT?

Un màxim de **dues vegades** durant el curs escolar i sempre que els motius al·legats siguin **per causes distintes**.



La renúncia d'una vacant a ½ jornada es considera justificada si és fa abans del 26 de juny del 2023. El cessament es realitzaria a data de 30 de juny.

RENÚNCIA JUSTIFICADA I RESERVA DE PLAÇA

ASPECTES A TENIR EN COMPTE:

- Si l'aspirant al·lega **embaràs, 16 setmanes posteriors al part i altres, tenir un fill menor de 3 anys o patir una malaltia** ha d'optar, en el moment en què renunciï, perquè se li reservi o no se li reservi la plaça.
- La plaça **es reservarà únicament fins que finalitzi la causa que va donar lloc a la reserva**, moment en el qual l'aspirant ha d'incorporar-se a la plaça.
- En el cas de reserva de plaça **per tenir un fill menor de 3 anys**, l'aspirant **pot optar per incorporar se a la plaça reservada a l'inici de cada trimestre** escolar.
- En el cas de reserva de plaça **per patir una malaltia o incapacitat temporal**, l'aspirant **pot optar per incorporar-se a la plaça reservada fins el primer dia lectiu del darrer trimestre escolar inclòs**.
- Els que **renunciïn de forma injustificada o els que no s'incorporin** a la plaça reservada una vegada finalitzada la causa de renúncia justificada seran objecte d'**exclusió de la borsa**.
- Als aspirants als quals se'ls hagi reservat la plaça per estar **en període d'embaràs o en les 16 setmanes** posteriors al part i altres, **se'ls computarà el temps** en què la plaça hagi estat reservada **a efecte de serveis prestats i d'experiència docent**.

BAREM

MÈRITS	PUNTS
1. Experiència docent a l'Administració educativa (sense límit) (fins al 31 d'agost de 2021).	
1.1. Experiència docent a centres públics	6,5 punts/any; 0,542 punts/mes; 0,018 punts/dia
1.2. Experiència docent a centres privats o concertats	3,250 punts/any; 0,271 punts/mes; 0,009 punts/dia
1.3. Experiència docent com a professor visitant	6,5 punts/any; 0,542 punts/mes; 0,018 punts/dia
1.4. Experiència docent a universitats públiques	3,250 punts/any; 0,271 punts/mes; 0,009 punts/dia
1.5. Experiència docent a centres públics d'educació de persones adultes	3,250 punts/any; 0,271 punts/mes; 0,009 punts/dia
1.6. Experiència docent a escoles infantils (0-3 anys)	3,250 punts/any; 0,271 punts/mes; 0,009 punts/dia

BAREM

2. Formació acadèmica (màxim 30 punts) (fins al 23 de març de 2022)	
2.1. Nota mitjana de l'expedient acadèmic	
De 5,001 fins a 5,999 / De 1,001 fins a 1,499	2,5 punts
De 6,00 fins a 7,5 / De 1,5 fins a 2,25	5 punts
Més de 7,5 / Més de 2,25	7,5 punts
2.2. Doctorat i premis extraordinaris	
2.2.1. Títol de doctor	6 punts
2.2.2. Premi extraordinari de doctorat	3 punts
2.2.3. Premi extraordinari en la titulació	2,5 punts
2.3. Altres titulacions universitàries	
2.3.1. Titulacions de primer cicle	5 punts
2.3.2. Titulacions de segon cicle	5 punts
2.3.3. Títol oficial de màster	5 punts
2.3.4. Titulacions universitàries de grau	5 punts

BAREM

2.4. Titulacions d'ensenyaments de règim especial	
2.4.1. Títol de grau mitjà de música i dansa del conservatori	2,5 punts
2.4.2. Títol elemental o intermedi de l'EOI	1 punt
2.4.3. Títol superior o avançat de l'EOI	2,5 punts
2.4.4. Nivell C1 de l'EOI	3,5 punts
2.4.5. Nivell C2 de l'EOI	5 punts
2.4.6. Títol de tècnic esportiu superior	1 punt
2.5. Titulacions de català (màxim 5 punts)	
2.5.1. Títol de mestre de català o equivalent	5 punts
2.5.2. Nivell D o C2 de català	2,5 punts
3. Activitats de formació permanent del professorat (màxim 30 punts) (fins al 31 d'agost de 2021)	
Per cada hora com assistent, ponent o coordinador	0,025 punts
4. Aspirants que han superat la fase d'oposició (màxim 15 punts)	
Per cada fase superada (anys 2018, 2019, 2020 i 2022) de les oposicions de les IB	5 punts

COBRAMENT DE L'ATUR

Període de vacances no gaudides: 2,5 dies de vacances/ mes treballat.

1. S'ha de **demanar el CERTIFICAT D'EMPRESA**, al portal del personal, per això heu de:

- a) Entrar al vostre portal del personal
- b) Anar a documents
- c) Sol·licitud de documents
- d) Seleccionar certificat d'empresa per l'atur
- e) Tramitar la sol·licitud

2. Per consultar l'ESTAT DE LA VOSTRA SOL·LICITUD heu d'anar a:

- a) Consulta
- b) Estat sol·licituds
- c) Comprovau que a "estat" posi "enviat al SEPE"

3. Per demanar la prestació heu de **demanar dues cites:**

3.1. **SOIB** amb cita prèvia. Apuntar-se com a demandant de feina

3.2. **SEPE:** formulari pre-sol·licitud

CURSOS DE FORMACIÓ



FORMACIÓ PRESENCIAL I A DISTÀNCIA

Cursos homologats per la Conselleria d'Educació i Formació Professional

MATRÍCULA: El plaç de matrícula dels cursos s'obri dia 10 de cada mes i es tanca el dia anterior a l'inici de cada curs

CURS 2022-2023

Formació: Els cursos d'ANPE ILLES BALEARS són vàlids a tot l'Estat Espanyol com a mèrit per a les oposicions d'accés a la Funció Pública Docent a totes les CCAA de (RD 276/2007 - BOE 2/3/2007). També són vàlids estatalment per a la baremació dels interins i dels seus sexennis.

Ja l'educació pública

CONVOCATÒRIA
MENSUAL:

D'OCTUBRE 2022
A AGOST 2023

FORMACIÓ A DISTÀNCIA



- La millora del treball dins l'aula mitjançant el focusing
- La bona alimentació com a hàbit de vida saludable a l'escola
- El pati de l'escola com a espai per l'aprenentatge significatiu
- El ioga com a eina de control emocional a l'aula
- Els primers auxilis i la prevenció d'accidents al centre escolar
- Pautes bàsiques per mantenir una bona higiene postural dins l'aula
- La millora del clima dins l'aula mitjançant el mindfulness
- L'entorn com a recurs educatiu: la Serra de Tramuntana
- L'entorn com a recurs educatiu: platges i cales de les Illes Balears
- Gestió del dol als infants i adolescents
- La ciutat de Palma. Valor i funció educativa
- L'educació ambiental a l'àmbit educatiu
- El Flipped Learning a l'àmbit educatiu
- Els espais naturals protegits de les Illes Balears i el seu valor educatiu
- La convivència als centres educatius: estratègies per reconduir conductes disruptives
- Habilitats pedagògiques per a les etapes d'infantil i de primària
- Prevenció de l'assetjament escolar a les aules
- Didàctica per treballar amb alumnes d'altres capacitats: detecció i adaptació
- Coaching a l'educació, una mirada per totes les etapes educatives
- Metodologies i activitats motivadores per a tots els alumnes
- La gestió del conflicte: una oportunitat per aprendre
- La gestió de les emocions dins l'aula mitjançant la teràpia gestalt
- La inclusió i la coeducació: de l'aula al pati
- Pincelades musicals en la innovació educativa
- El docent davant els problemes de conducta i la millora del rendiment de l'aula

CURSOS DE 50 HORES
Afilia't 70€
No afiliats 110€

CURSOS PRESENCIALS A MALLORCA

- Els primers auxilis i l'ús de la farmaciola al centre educatiu
- Acompanyament emocional: un viatge vivencial i pràctic
- Estratègies per a la comunicació efectiva entre docents i famílies
- Introducció a la Gestalt i la gestió de les emocions a l'aula
- El treball dins l'aula des del cos. Aportacions de la Gestalt.
- El documental-cinema, eines educatives a l'aula
- Els ambients a educació infantil
- Gestalt i la gestió de les emocions a l'aula
- Itineraris didàctics pels voltants de Lluc
- Itineraris didàctics pel pla de Mallorca
- Itineraris didàctics per Valldemosa
- Itineraris didàctics per l'obra de l'Arxiduc
- Itineraris didàctics pel cor de la Tramuntana de Mallorca

CURSOS DE 25 HORES
Afilia't 20€
No afiliats 50€



FORMACIÓ PRESENCIAL

Menorca:

- Itineraris pel tresor patrimonial de Menorca
- Camins rurals amb encant per Maó
- Rutes pel camí de cavalls partint desde Maó i desde Ciutadella
- Acompanyament emocional: un viatge vivencial i pràctic

Eivissa:

- Rutes històriques per l'illa d'Eivissa
- El documental-cinema, eines educatives a l'aula
- El disseny d'espais educatius a Infantil i a Primària. Acompanyament emocional: un viatge vivencial i pràctic
- Rutes ciclo-turistes per descobrir l'illa d'Eivissa i Formentera

Afilia't
ANPE-IB

Per a qualsevol consulta escriu a:
formacio@anpebalears.es

ANPE PALMA | ANPE MANACOR | ANPE INCA | ANPE MENORCA | ANPE EIVISSA/FORMENTERA
T. 971 461 290 | T. 600 383 592 | T. 871 779 150 | T. 871 779 235 | T. 871 231 078

Tots els cursos i més informació
a la nostra web:

www.anpebalears.es



BENEFICIS DE L'AFILIACIÓ

- Venir a fer els **tràmits** amb nosaltres.
- **Assessorament** per pujar en llistes.
- Servei d'**atenció** per correu electrònic, telèfon, presencial i xarxes socials.
- **Descomptes de 40€ en els cursos** de formació permanent.
- Informació sobre **ajudes econòmiques**.
- Et fem la **declaració de la renda** de manera gratuïta.
- La quota d'afiliació **desgrava**.
- Servei de **Defensor del professor**.
- Representació a les **Meses Sectorials**.
- **Descomptes** a més de 100 empreses amb el ClubAnpe.



AFILIA'T ARA PER TAN SOLS 38€!

PORTAL DEL DOCENT INTERÍ



Al portal del docent l'interí podreu realitzar:

- Presa de possessió
- Canvis de disponibilitat
- Autoritzacions
- Esmena del màster de formació del professorat i de la titulació de català
- Cedir les dades a centres concertats
- Renúncies i ajornaments
- Comprovar la vostra titulació
- Recerca de la posició dels interins disponibles per persona i/o funció
- Accedir a les convocatòries dels tràmits ordinaris, urgents i extraordinaris.

CONTACTA'NS



BALEARS

www.anpebalears.es

PALMA

☎ 971 461 290

✉ administracio@anpebalears.es

MANACOR

☎ 871 778 108 / 600 383 592

✉ manacor@anpebalears.es

✉ formacio@anpebalears.es

INCA

☎ 871 779 150

✉ inca@anpebalears.es

MENORCA

☎ 871 779 235 / 627 796 403

✉ menorca@anpebalears.es

EIVISSA I FORMENTERA

☎ 871 231 078 / 627 796 449

✉ eivissa_formentera@anpebalears.es