



TRÀMIT D'ESTIU INTERINS

2022-2023

TERMINI

INICI: 1 d'agost a les 14h

FI: 4 d'agost a les 9h

REQUISITS

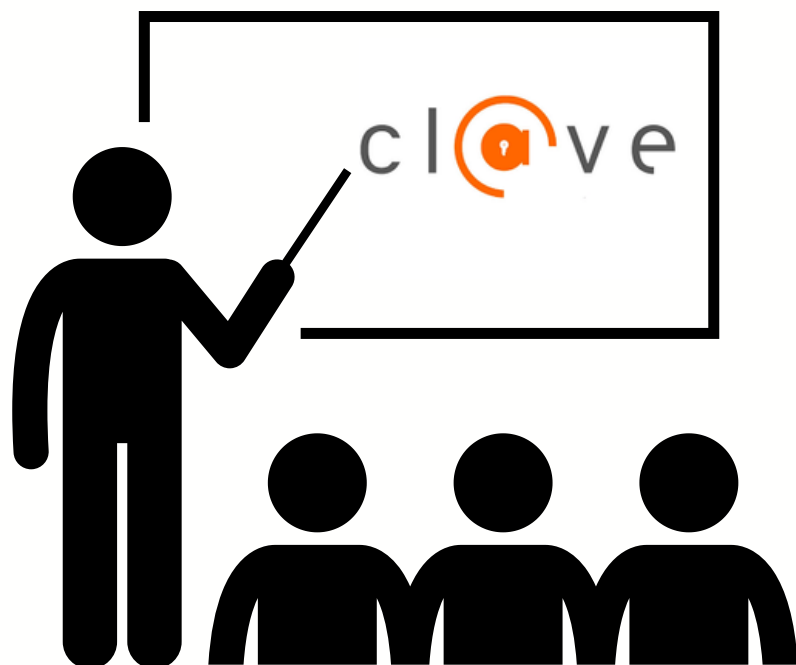
Per incorporar-se al llistat d'admesos, s'ha d'acreditar:

- **Titulació**
- **Formació pedagògica o didàctica** (Màster de professorat, CAP o equivalent)
- **Capacitació de català** (CCIP/CCS).

NOVETATS

MÈTODE D'IDENTIFICACIÓ

- Amb Cl@ve.
- Ja no es pot accedir amb usuari i contrasenya.



PLACES D'ESPECIALITATS DE DIFÍCIL COBERTURA

- Especialitats amb pocs aspirants per plaça.

(0594403) CANT , (0594429) TUBA , (0594426) TROMBÓ , (0592017) RUS , (0594427) TROMPA , (0591218) PERRUQUERIA , (0596107) DISSENY GRÀFIC ASSISTIT PER ORDINADOR , (0594420) ORGUE , (0592012) ITALIÀ , (0590109) NAVEGACIÓ I INSTAL·LACIONS MARINES , (0594408) FAGOT , (0590107) INFORMÀTICA , (0597AL) AUDICIÓ I LLENGUATGE (PRIMÀRIA) , (0594406) CONTRABAIX , (0594422) PERCUSSIÓ , (0594405) CLAVECÍ , (0592013) JAPONÈS , (0594423) PIANO , (0590803) CULTURA CLÀSSICA , (0590014) LLENGUA I LITERATURA CATALANES (ILLES BALEARS) , (0590011) ANGLÈS , (0590012) ALEMANY , (0596605) EBENISTERIA ARTÍSTICA , (0590010) FRANCÈS , (0594437) DANSA CONTEMPORÀNIA , (0594412) FONAMENTS DE COMPOSICIÓ , (0591203) ESTÈTICA , (0591226) SERVEIS DE RESTAURACIÓ , (0594410) FLAUTA TRAVESSERA , (0591209) MANTENIMENT DE VEHICLES , (0594419) OBOÈ , (0594431) VIOLA , (0592002) ÀRAB , (0594415) GUITARRA FLAMENCA , (0594435) DANSA ESPANYOLA , (0592004) XINÈS , (0597FI) LLENGUA ESTRANGERA: ANGLÈS , (0594436) DANSA CLÀSSICA , (0591201) CUINA I PASTISSERIA , (0590004) LLENGUA CASTELLANA I LITERATURA , (0594465) CANT FLAMENC , (0590006) MATEMÀTIQUES , (0590003) LLATÍ , (0596618) TÈCNIQUES DEL METALL , (0597MU) MÚSICA , (0596615) TÈCNIQUES DE JOIERIA I BIJUTERIA .

ACCÉS AL TRÀMIT



ON ÉS EL TRÀMIT?

Mitjançant el tràmit que s'habilitarà a la **web de la DGPD** (<http://dgpdocen.caib.es>)

COM PUC ACCEDIR-HI?

Mitjançant:

- **Cl@ve** (Permanent o Pin 24h)
- **DNI electrònic** o certificat digital reconegut



Per incidències amb la Cl@ve, telefonau al 060 o 012.

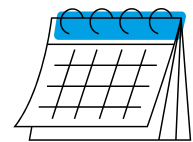
Podeu aconseguir la Cl@ve a un registre presencial i també per **videotrucada** amb cita prèvia.

TIPUS DE PLACES

VACANTS

Plaça sense titular:

- Plantilla (orgànica; Resulta: No)
- Habilitada (quota)



Durada: màxim 3 anys

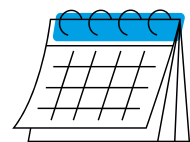


No és obligatori marcar els perfils.

PROGRAMES TEMPORALS

Places oferides per projecte de centres o per impartir programes temporals. Inclou:

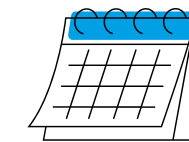
- PROA
- Places amb dues funcions
- Mitges jornades



Durada: màxim 3 anys

SUBSTITUCIÓ DE TOT EL CURS ESCOLAR

Plaça amb propietari, que prové del moviment d'un funcionari per CS.



Durada: fins 30 de juny, ampliable a 31 de juliol si no s'incorpora el funcionari

ORDRE D'ADJUDICACIÓ DE LES PLACES (ESTIU)



Aspirants admesos

(trien per puntuació, primer tutoritzats i després no tutoritzats)



Aspirants exclosos per català (amb un grau d'exclusió, ordenats segons el nivell de coneixement de català acreditat i, per a cada nivell, ordenats segons la puntuació).



En casos d'empats: primer la millor nota de l'expedient acadèmic i, si continua l'empat, segons la data de naixement (de major a menor edat).

ORDRE D'ADJUDICACIÓ DE LES PLACES (ESTIU)



- 1r: discapacitats
- 2n: places de difícil cobertura
- 3r: places preferents
- 4t: places no preferents
- 5è: exclosos pel català

OBLIGATORIETAT DE PARTICIPACIÓ

En aquest tràmit **haureu de marcar totes les places disponibles** relacionades amb les opcions que vàreu seleccionar al tràmit anterior.

Sinó, s'assignaran d'ofici com a no preferents.

QUÈ PASSA SI NO FAIG EL TRÀMIT?

Si un aspirant admès o exclòs per català a llistes **no fa el tràmit de l'estiu**, restarà com a **NO DISPONIBLE** i podrà **cobrar l'atur**.

Es pot canviar la disponibilitat trimestralment.

I SI HE FET HE FET EL TRÀMIT I EL VULL ELIMINAR?

Hi ha una pantalla al tràmit per cancel·lar el registre del tràmit realitzat. El darrer tràmit registrat és el bo.

FUNCIONAMENT DEL TRÀMIT

- **Pantalla 1:** Entrar i repetir el email.
- **Pantalla 2:** Autorització dels delictes sexuals + discapacitat (ja bé marcat).
- **Pantalla 3:** Pantalla per recuperar places (cada 2 places es refresca).
- **Pantalla 4:** Opció d'illes, jornades i especialitats (si surt * vol dir que no té el català).
Aquí se poden triar perfils i itinerants (si no tens marcat el perfil, a la tria es veuran en color gris i no les podràs seleccionar).
- **Pantalla 5:** Es veuen les places y en horitzontal les 5 fases del procés. Allò que no es marqui a cada fase, passarà automàticament a la següent. Disposau dels filtres, la pestanya per inserir tot. Cada 20 minuts s'han de refrescar per mantenir el programa obert (basta inserir 2 o 3 places). Posaran data de finalització a les V, TP i S.
- **Pantalla 6:**
 - **Fase 1:** places per discapacitats
 - **Fase 2:** places difícil cobertura (voluntàries: seran considerades especialitats de SEC, FP i CONSERVATORI amb menys de 6 aspirants per plaça, de manera que podran ser funcions de matemàtiques, informàtica, català, ...).
 - **Fase 3:** preferents
 - **Fase 4:** no preferents
 - **Fase 5:** exclosos per català (places de color groc, només elegibles en aquesta fase).
- **Pantalla 7:** Resum de la tria, on les places no seleccionades s'ordenaran per codi.
Registrau la sol·licitud i guardau el formulari i el justificant.

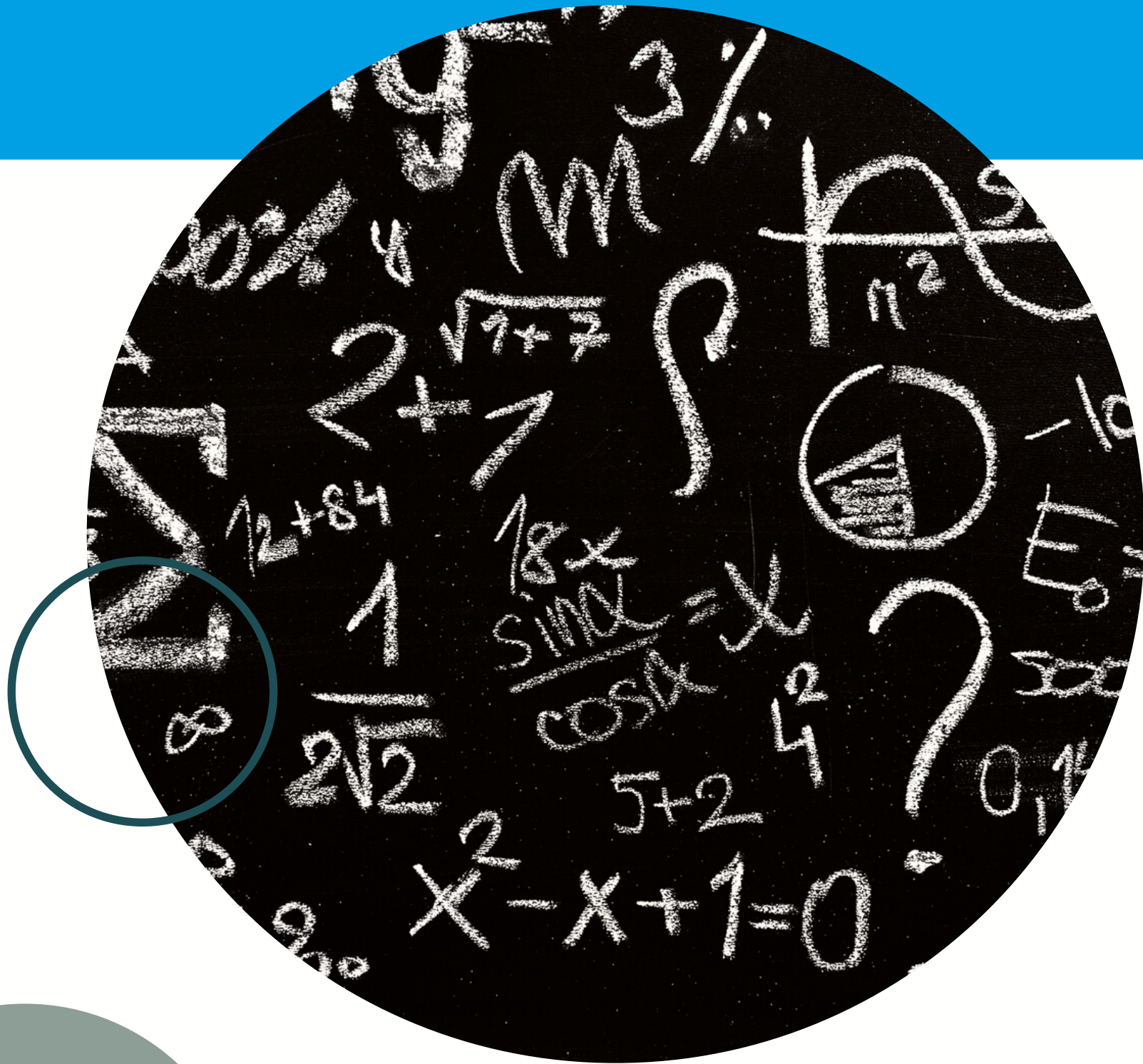
CONSIDERACIONS

- Podeu triar totes les **places V, SV o TP**, i les perfilades que desbloquejeu.
- Pel cos de **Mestres** disposau de 1.089 places.
- Per **secundària i resta de cossos** disposau de 2.852 places.
- Les **places compartides o itinerants** es consideraran com a **perfils**.
- Al llarg de la sol·licitud hi haurà una pantalla amb la possibilitat de marcar una graella per renunciar al tràmit i restar com a no disponible.
- Els **exclosos per català**, amb qualche grau d'exclusió, triaran en darrer lloc.
- Les **esmenes pel requisit lingüístics i pedagògic**, posteriors al 23 de març i abans de finalitzar l'estiu, seran efectives al setembre.
- Només es pot recuperar el justificant del registre de la sol·licitud a la **carpeta ciutadana**. El **darrer tràmit** que es fa serà el vàlid.
- El **tràmit previ a la presa de possessió** (TPPP) i el **canvi de disponibilitat** es podrà fer a **partir del 22 d'agost**.

DISCAPACITAT

- El sorteig s'ha fet de places de l'accés 2 del darrer procés selectiu.
- Són V o TP (3 anys), de jornada completa, no itinerants i sense funcions addicionals.
- Són **50 places** repartides per diferents funcions i illes, amb el **perfil 500**.

PLACES DE DIFÍCIL COBERTURA



Les especialitats amb dificultat per trobar professorat es consideren de difícil cobertura i s'adjudiquen amb prioritats, tal com passa a Matemàtiques o Informàtica, entre d'altres.

RENÚNCIA JUSTIFICADA I RESERVA DE PLAÇA

QUAN ES CONSIDERA JUSTIFICADA LA RENÚNCIA?

En el casos següents:

- a) Estar en període d'**embaràs**.
- b) Estar dins les **16 setmanes posteriors a la data del part, acolliment, adopció o guarda** amb finalitat d'adopció.
- c) Tenir un **fill menor de 3 anys**.
- d) Patir una **malaltia o incapacitat temporal** que impedeixi exercir la tasca docent.
- e) Al·legar una **causa sobrevinguda de força major** o circumstàncies excepcionals sobrevingudes, que seran apreciades per la DGPD.

RENÚNCIA JUSTIFICADA I RESERVA DE PLAÇA

COM ES FA LA RENÚNCIA DE PLAÇA?

Mitjançant el tràmit telemàtic en la web de la DPGD.

QUAN ES FA LA RENÚNCIA DE PLAÇA?

En **3 dies hàbils (previsiblement del 8 al 10 d'agost)** des que s'adjudiqui la plaça o des que es doni la causa al·legada per renunciar a la plaça adjudicada en el procés d'adjudicació de destinacions provisionals (estiu).

QUANTES VEGADES PUC RENUNCIAR JUSTIFICADAMENT?

Un màxim de **dues vegades** durant el curs escolar i sempre que els motius al·legats siguin **per causes distintes**.



La renúncia a una ½ jornada es considera justificada si és fa abans del 26 de juny del 2023.

RENÚNCIA JUSTIFICADA I RESERVA DE PLAÇA

ASPECTES A TENIR EN COMPTE:

- Si l'aspirant al·lega **embaràs, 16 setmanes posteriors al part i altres, tenir un fill menor de 3 anys o patir una malaltia** ha d'optar, en el moment en què renunciï, perquè se li reservi o no se li reservi la plaça.
- La plaça **es reservarà únicament fins que finalitzi la causa que va donar lloc a la reserva**, moment en el qual l'aspirant ha d'incorporar-se a la plaça.
- En el cas de reserva de plaça **per tenir un fill menor de 3 anys**, l'aspirant **pot optar per incorporar se a la plaça reservada a l'inici de cada trimestre** escolar.
- En el cas de reserva de plaça **per patir una malaltia o incapacitat temporal**, l'aspirant **pot optar per incorporar-se a la plaça reservada fins el primer dia lectiu del darrer trimestre escolar inclòs**.
- Els que **renunciïn de forma injustificada o els que no s'incorporin** a la plaça reservada una vegada finalitzada la causa de renúncia justificada seran objecte d'**exclusió de la borsa**.
- Als aspirants als quals se'ls hagi reservat la plaça per estar **en període d'embaràs o en les 16 setmanes** posteriors al part i altres, **se'ls computarà el temps** en què la plaça hagi estat reservada **a efecte de serveis prestats i d'experiència docent**.

INCORPORACIÓ

- Fer el **tràmit telemàtic** previ a la presa de possessió abans de l'1 de setembre.
- Data d'incorporació i presa de possessió: **1 setembre**
- Si els interins cessats a data de 31 d'agost del 2022 i adjudicats a l'estiu **tenen exàmens o avaluacions de 1r de batxillerat pendents a l'anterior centre**, han de realitzar-les i incorporar-se, com a tard, a data de 6 de setembre al nou centre:
 - Presentar al director del nou centre un certificat emès pel director de l'anterior centre que especifiqui: tasques pendents i dies en què s'han dut a terme.

CANVI DE DISPONIBILITAT



- Els aspirants poden estar en situació de **disponibles o no disponibles**.
- Els aspirants que **no participin en el procés d'adjudicació de destinacions provisionals** (estiu) **quedaran en situació de no disponibles**. Quan aquests aspirants vulguin passar a la situació de disponible ho hauran de sol·licitar i només podran participar a partir del primer procediment ordinari d'adjudicació de substitucions que s'adjudiqui en el mes de gener (segon trimestre).
- Els aspirants que se situïn **voluntàriament com a no disponible** es mantindran en aquesta situació per al trimestre escolar en curs. Quan aquests aspirants **vulguin passar a la situació de disponibles** a la borsa **ho han de sol·licitar a través del programa telemàtic** habilitat a aquest efecte **amb una antelació mínima de deu dies hàbils respecte de l'acabament del trimestre**.
- Les **dates en què s'inicien i finalitzen els trimestres escolars** per al curs 2022- 2023 seran:
 - Primer trimestre escolar: de l'1 de setembre de 2022 al 23 de desembre de 2022.
 - Segon trimestre escolar: del 24 de desembre de 2021 al 5 d'abril de 2023.
 - Tercer trimestre escolar: del 6 d'abril de 2022 al 30 de juny de 2023.

ADJUDICACIONS A PARTIR DE SETEMBRE

Inici Utilitats ▾

URGENT

Procediment urgent de substitucions

(243272 Resolució de la directora general de Personal Docent de 14 de juny de 2021 per la qual es convoca el procés d'adjudicació, annex 2, instrucció 3).

Poden participar en aquest procediment els aspirants que s'indiquen en la instrucció 3.3, Annex 2, Resolució 243272 (BOIB 80 de 17 de juny de 2021), sempre que acreditin com a mínim la titulació que dona accés a l'especialitat de la plaça sol·licitada en aquest tràmit segons l'annex 4 de la Resolució 12826 (BOIB 212, de 22 de desembre de 2020).

Places de p extraordinà convocatòri

En aquest aparta
places que s'assi
extraordinari

- Pel que fa a l'adjudicació a partir del setembre, aquesta serà pel:
 - **Tràmit ordinari** del cap de setmana. De divendres a dilluns.
 - **Tràmit extraordinari**. Entre setmana, per trucada telefònica.
 - **Tràmit urgent**. Per aspirants sense el requisit lingüístic i/o pedagògic, o que no estan a les llistes.
- Es podran adjudicar **V, TP i S** anteriorment citades, i també:
 - **Substitucions de curta durada (S)**, amb contracte fins a 31 de juliol si el cessament no té lloc abans del 30 de juny i el titular no s'incorpora.
 - **Places temporals per excés o acumulació de tasques (TA)**. Màxim de 9 mesos, a partir del 30 de setembre i fins a 30 de juny com a màxim (no s'amplia l'estiu). Per excés de matrícula, COVID, anglès a mòduls d'FP.
- Els interins **exclosos per català**, amb independència del tipus de plaça que agafin, cessaran a 30 de juny per no tenir els requisits. És important esmenar aquesta causa el més aviat possible per canviar aquesta situació.

TUTORITZACIONS



- Si exerceixes la tasca docent 30 dies ininterromputs a un centre públic de les balears, amb valoració d'APTE, et consideraran tutoritzat pel curs vinent.
- És important fer la tutorització per tal de passar al llistat d'interins baremats tutoritzats i anar amb prelación els propers tràmits del curs vinent.

PORTAL DEL DOCENT INTERÍ



Al portal del docent l'interí podreu realitzar:

- Presa de possessió
- Canvis de disponibilitat
- Autoritzacions
- Esmena del màster de formació del professorat i de la titulació de català
- Cedir les dades a centres concertats
- Renúncies i ajornaments
- Comprovar la vostra titulació
- Recerca de la posició dels interins disponibles per persona i/o funció
- Accedir a les convocatòries dels tràmits ordinaris, urgents i extraordinaris.

A més, podrà fer:

- **Canvi d'illes i jornades: del 18 juliol 9h fins a 25 juliol 8:59h.**
- **Sol·licitud de funcions d'àmbits i suport: del 18 juliol 9h fins a 31 d'agost 8:59h.**

CONTACTA'NS



BALEARS

www.anpebalears.es

PALMA

☎ 971 461 290

✉ administracio@anpebalears.es

MANACOR

☎ 871 778 108 / 600 383 592

✉ manacor@anpebalears.es

✉ formacio@anpebalears.es

INCA

☎ 871 779 150

✉ inca@anpebalears.es

MENORCA

☎ 871 779 235 / 627 796 403

✉ menorca@anpebalears.es

EIVISSA I FORMENTERA

☎ 871 231 078 / 627 796 449

✉ eivissa_formentera@anpebalears.es