

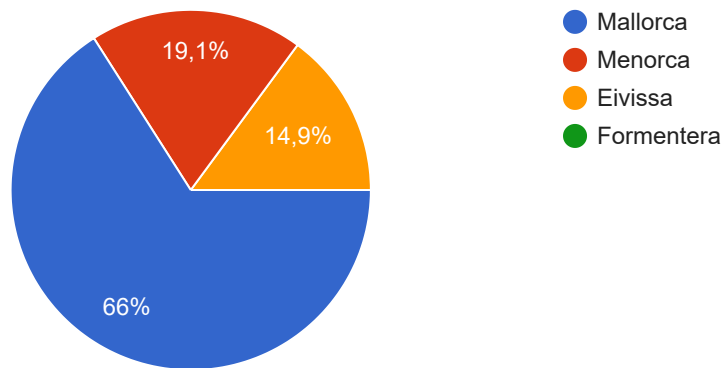
# Formulari ANPE IB: quota del professorat

47 respuestas

[Publicar datos de análisis](#)

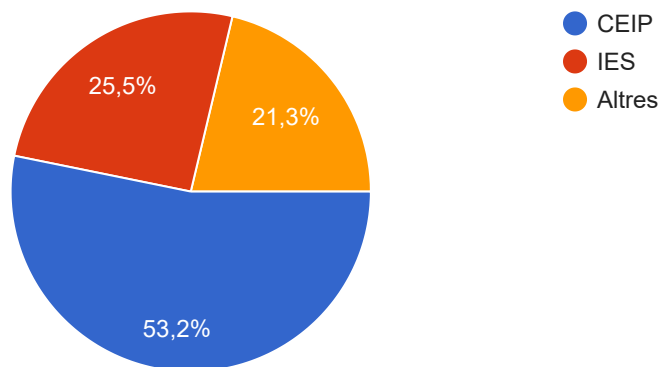
## 1. A quina illa es troba el vostre centre?

47 respuestas



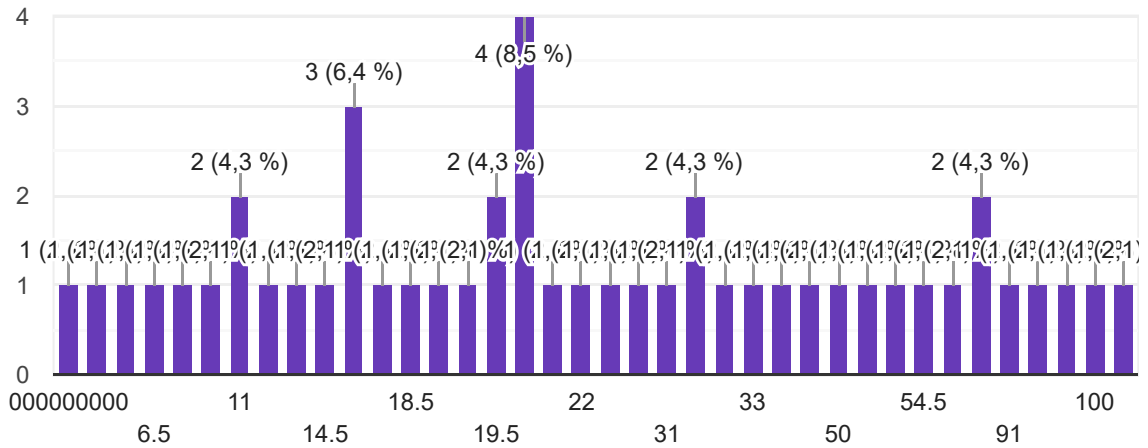
## 2. El vostre centre és un...

47 respuestas



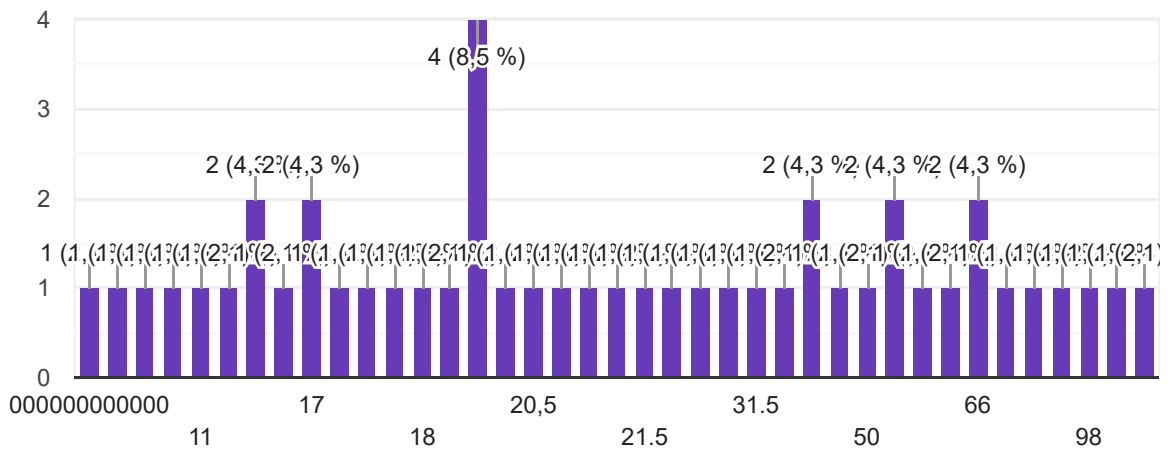
### 3. Quina va ser la quota de professorat del curs 2019-2020?

47 respuestas



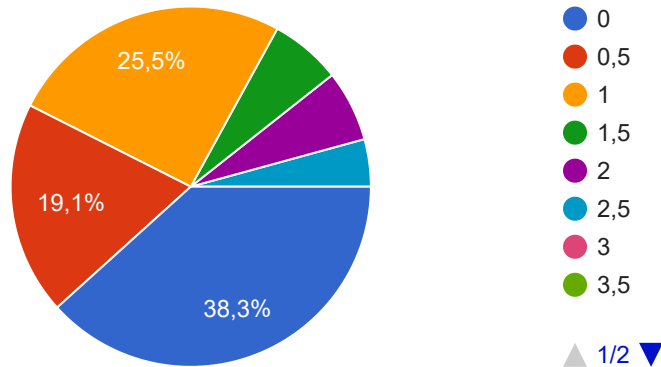
### 4. Quina és la quota que es preveu que tendreu al vostre centre el proper curs 2020-2021?

47 respuestas



## 5. Quants docents heu perdut?

47 respuestas



## Aquí podeu afegir un comentari si escau

19 respuestas

Supressió justificada per redirigir una funció que era del nostre EAP a un altre servei de la Conselleria

La nostra escola està en creixement per tant no hem perdut.

Tenim 3 cursos a primària per damunt de 25 alumnes i amb les previsions per al proper curs pensam que s'hauria de dotar de més professorat per poder fer desdoblaments

Tenint en compte les possibilitats dels ensenyaments a distància, és una llàstima que no s'ofereixin més estudis. Com per exemple Català de l'EOI (a distància), i poder atendre a la demanda de moltes persones residents a les Illes Balears.

La diferència està en que en el curs actual hem tingut 2 grups d'ed. infantil amb ràtios altes i el curs pròxim tindrem només 1 grup.

Hem perdut un docent i ens han afegit un grup més, per tant , en realitat és com si tinguem dos docents manco, però la conselleria no ho compta així, perquè no ...

Este contenido no ha sido creado ni aprobado por Google. [Notificar uso inadecuado](#) - [Términos del Servicio](#) - [Política de Privacidad](#)

Google Formularios

