

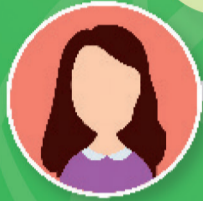


DECÀLEG DEL **BON ÚS** DEL GRUP DE WHATSAPP DE PARES I MARES

Mai utilitzis el grup per a **criticar, insultar o difamar als docents**, a altres pares i mares o als propis alumnes.



Si el grup comença a utilitzar-se de manes inadequada, **no siguis còmplice**, intenta tallar aquesta actitud.



No agreguis a ningú sense **haver consultat abans**, no tots els pares/mares volen estar al grup.



Dirigeix qualsevol **queixa o suggerència directament al professorat**, no tractis de solucionar-ho en el grup.



Utilitza **els canals oficials** per a comunicar-te amb el centre.



Utilitza el grup **només per a qüestions que afectin a tots els alumnes**.



Escriu només **informació rellevant** i evita la difusió de vídeos, fotografies o imatges de docents, pares/mares o alumnes.



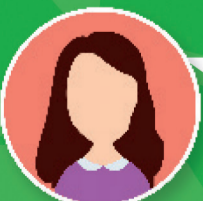
No **comparis les tasques que duren els teus fills amb les dels seus companys**. Cada alumne té un ritme d'aprenentatge diferent.



No utilitzis el grup per a convertir-te en l'**agenda diària del teu fill/a**.



Utilitza el grup de **manera positiva, amb respecte i per ajudar**.



#ANPEperlaconvivència

