



# OPOSITORS APROVATS AMB PLAÇA

GUIA INFORMATIVA



# ACCÉS AL TRÀMIT

Tràmit telemàtic a la web de la DGPD.

Es podrà **accedir mitjançant**:

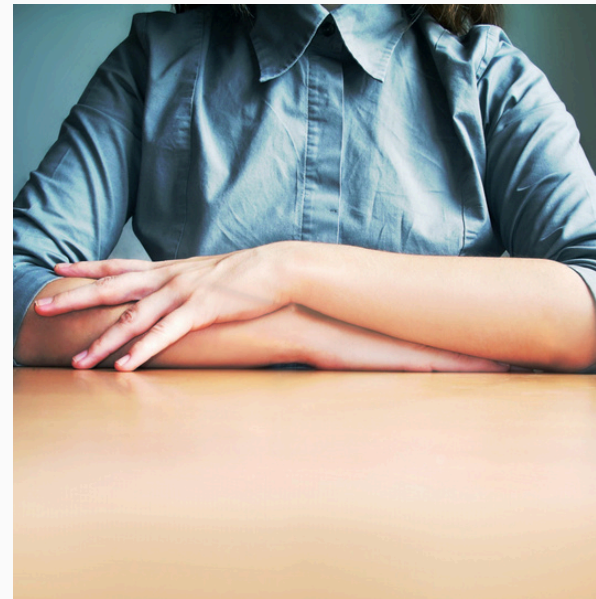
- Cl@ve (PIN 24h o Permanent)
- DNI electrònic o certificat digital reconegut

**Del 29 (10h) fins al 30 de juny (9:59h).**



La presentació telemàtica de la sol·licitud finalitza quan s'obté un número de registre i no s'ha de presentar presencialment.

# PROCEDIMENT D'ADJUDICACIONS



---

## Llistes provisionals

01/07  
(A la web de la DGP Docent)

---


## Termini de reclamacions

(Termini de 24h des de la publicació de les provisionals per fer una reclamació telemàtica. No es podran modificar les places seleccionades)

---

## Llistes definitives

02/07  
(A la web de la DGP Docent)



# SELECCIÓ DE PLACES

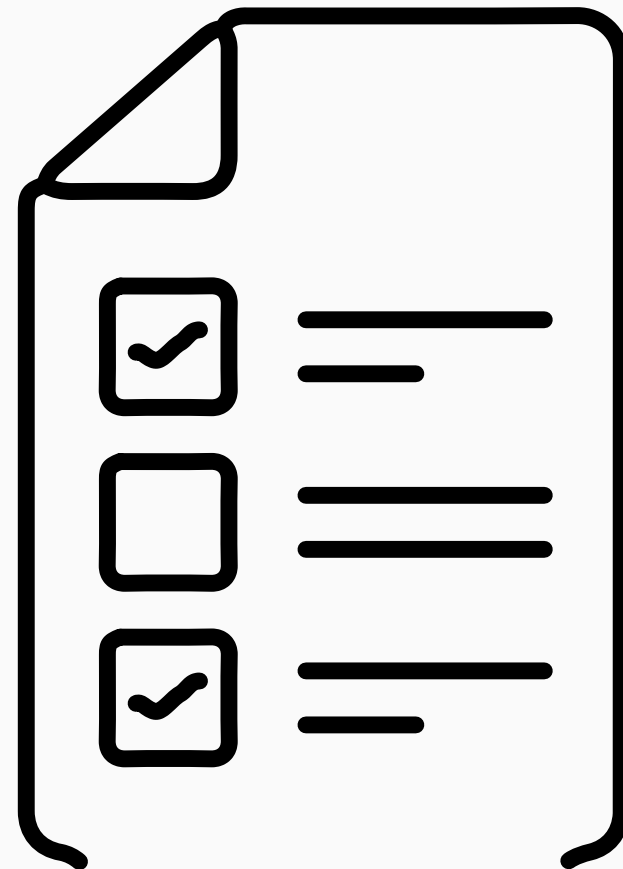
- S'han de **sol·licitar totes les places disponibles a què pot optar, a jornada completa, de l'especialitat i illa per les quals han superat el procés selectiu.**
- **Llatí:** han de triar també totes les places disponibles de la funció **Cultura Clàssica.**
- **PT i AL:**
  - Han de marcar **PS i AS.**
  - **PT: UEECO a infantil, primària i instituts de manera voluntària.**
- **Primària:** poden marcar **primària per a adults voluntàriament (CEPA).**



Si no es participa en el tràmit o no es seleccionen totes les places, l'Administració les assignarà d'ofici.



# ADJUDICACIONS



S'adjudicarà per nota d'oposició i d'acord amb la preferència de places indicades a la sol·licitud.



Posteriorment, previsiblement a finals d'any, haureu de participar al CGT. Realitzarem una altra xerrada informativa.



Més endavant, una vegada iniciat el curs escolar 2026-2027, farem una **xerrada informativa** envers tot el que haureu de fer en el vostre any de **pràctiques**.

# PROCEDIMENT D'ACCÉS PER SUBGRUP SUPERIOR



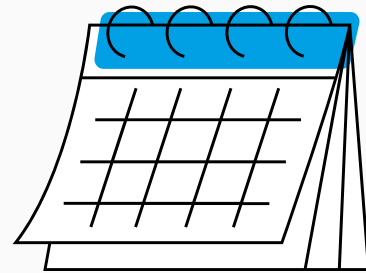
Els aspirants que hagin participat i superat el procediment d'accés a cossos docents inclosos en un subgrup de classificació superior i no vulguin realitzar l'opció de ser nomenats funcionaris en pràctiques **no han de realitzar aquest procés d'adjudicacions, ja que romandran en els cossos d'origen fins que siguin nomenats funcionaris de carrera amb la resta d'aspirants seleccionats de la seva promoció.**



# INCORPORACIÓ I PRESA DE POSSESSIÓ

- 1 Tràmit telemàtic previ a la presa de possessió (TPPP): **abans de l'1 de setembre.**
- 2 Presa de possessió: **1r dia hàbil de setembre (1 de setembre):**
  - Qui no s'incorpori, s'entendrà que renuncia.

# FINALITZACIÓ DE L'ANY DE PRÀCTIQUES



**31 d'agost de 2027**



Tràmit per obtenir la primera  
destinació definitiva al CGT




Farem una xerrada informativa.

# DOCUMENTACIÓ A PRESENTAR



En el termini de **10 dies hàbils comptadors des de l'endemà de la publicació en el BOIB**. Es preveu aquesta setmana. Haureu de registrar la documentació **telemàticament al portal de l'aspirant** dirigida a la **DIRECCIÓ GENERAL DE PERSONAL DOCENT**:

- 
- a) Document escanejat del **títol** exigit per a l'ingrés al cos.
  - b) Document escanejat del títol de **formació pedagògica i didàctica (màster del professorat o CAP)**.
  - c) Document escanejat del certificat que acrediti el domini de la **llengua catalana**.
  - d) Document escanejat del **DNI vigent o consulta**.
  - e) **Certificat mèdic oficial acreditatiu de "no patir cap malaltia ni estar afectat per limitació física ni psíquica que sigui incompatible amb l'exercici de les funcions corresponents al cos i l'especialitat per als quals ha estat seleccionat"**.
  - f) **Declaració jurada (Annex 8 i 9)**. Espanyols ho podran fer al tràmit i els estrangers hauran d'aportar documentació.
  - g) Els aspirants amb **discapacitat** han de presentar **document escanejat del dictamen**, excepte que l'hagin presentat dins el termini de presentació de sol·licituds o hagin autoritzat l'Administració per sol·licitar-lo.
  - h) **Certificació negativa del Registre Central de Delinqüents Sexuals** (en el cas de no haver marcat aquesta casella en el tràmit de baremació).
  - i) Sol·licitud d'ajornament de la fase de pràctiques, si escau.

\*L'acreditació del domini de la llengua catalana està inclòs en el títol de mestre (UIB) i en el màster del professorat (UIB).

# DUBTES FREQUENTS



## Què passa si no faig el tràmit?

S'assignarà una **plaça d'ofici**, seguint l'ordre del codi de la plaça dels centres.

## En què pot afectar que s'adjudiqui una substitució de tot el curs escolar en lloc d'una vacant o TP?

**No afecta**, ja que és una plaça provisional **fins 31 d'agost de 2027**.

## Què passa si tens problema amb la Cl@ve?

Per incidències amb el mètode d'identificació s'ha de **telefonar al 012**, no a Conselleria.

# DUBTES FREQUENTS



## **S'ha de fer cap tràmit més després d'aquest?**

S'haurà de fer el **tràmit previ a la presa de possessió, del 24 al 27 d'agost.**

## **Quin dia s'ha de fer la incorporació en el centre?**

El 1r dia hàbil de setembre **(dimarts 1 de setembre).**

## **Si se surt del tràmit sense acabar-lo, o dona errada, se pot recuperar la selecció?**

Sí, **el tràmit desa la informació cada vegada que se selecciona un centre.** Per tant, en tornar a entrar al tràmit, es tindrà l'opció de recuperar la selecció del tràmit anterior, o començar de nou. El darrer tràmit enregistrat és el vàlid.

## **La plaça que em toqui a aquesta adjudicació ja és la meva destinació definitiva?**

**No**, es tracta d'una destinació provisional per el curs 2026-2027. Per obtenir la destinació definitiva s'haurà de participar al CGT (farem una xerrada informativa al respecte).

# DUBTES FREQUENTS



## On puc trobar els documents que hauré d'entregar?

- **Certificat mèdic:** <https://anpebalears.es/notices/196010/Certificats-M%C3%A8dics-preus-especials-per-afiliats>
- **Declaració jurada de l'expedient disciplinari:** penjada a la web de la DGP Docent > Oposicions 2026.
- **Certificat de delictes sexuals:** <https://sede.mjusticia.gob.es/es/tramites/certificado-registro-central>
- **Sol·licitud d'ajornament de les pràctiques:** penjada a la web de la DGP Docent > Oposicions 2026.
- **Declaració jurada d'incompatibilitat:** penjada a la web de la DGP Docent > Oposicions 2026.

## Qui pot ajornar les pràctiques?

L'ajornament de la fase de pràctiques és una opció que es dona en casos degudament acreditats, com ara casos de **maternitat**.

## Què comporta l'ajornament de la fase de pràctiques?

Els aspirants als quals s'hagi concedit l'ajornament han de ser nomenats funcionaris en pràctiques, i en el cas que no puguin complir el període mínim exigut en el mateix curs han de realitzar la totalitat de la fase de pràctiques **durant el curs 2027-2028**. En el cas de no incorporar-se per realitzar la fase de pràctiques o ser declarats no aptes perdran el dret a ser nomenats funcionaris de carrera.

## Com serà la fase de pràctiques i què s'ha de fer?

Més endavant realitzarem una altra **xerrada informativa** per exposar-vos com serà la vostra fase de pràctiques i tot allò que haureu de fer i tenir en consideració al llarg d'aquest període.



# CERTIFICATS MÈDICS



**MALLORCA**  
**Certificados Médicos Porto Pí**  
Avinguda de Joan Miró, 188B, entlo, 07015  
**30€**

**Centres Mèdics Cánovas**  
Son Moix, S'Escorxador, Palmanova, Manacor, Marratxí, Santa Ponça.  
**30€**

**Oftalmopons**  
C. Pare Bartomeu Coch, 20, 1r. Inca, 07300  
**30€**

**MENORCA**  
**Clínica Juaneda**  
Av. de Vives Llull, 6, 07703 Maó  
Jose Delfin Serra, 10, 07760 Ciutadella  
**30€**

**EIVISSA I FORMENTERA**  
**Certificats Mèdics Ibiza-Dr. Rull**  
Carrer de Canàries , 28, 07800  
**30€**

**PREU ESPECIAL PER A AFILIATS D'ANPE IB**

## CERTIFICATS MÈDICS PER OPOSITORS APROVATS AFILIATS A ANPE

En arribar digueu que sou afiliats, informeu del vostre DNI, tindreu aquest preu especial, vos atendran directament **sense cita prèvia** i ells **vos facilitaran el paper oficial.**

Professors de religió

Retribucions

Revistes



Imprimeix el teu carnet d'afiliació!



# PORTAL DEL PERSONAL

 GOVERN ILLES BALEARS

 **Serveis al personal**

Torna a la Intranet >

Mòdul: Docent.

Tanca sessió

---

### Menú principal

- Expedient personal
  - Dades Personals
  - Situació actual
  - Full de serveis
  - Experiència docent (centres concertats)
  - Càrrecs ocupats
  - Participació als tribunals d'oposicions
  - Tutors de pràctiques (màster/grau)
  - Titulacions
  - Equivalències de català
  - Triennis
  - Sexennis
  - Publicacions (llibres)
  - Publicacions (revistes)
  - Mèrits artístics
  - Projectes
  - Coordinació de cicles de primària
  - Impartició de matèries en llengua estrangera
  - Acreditació d'idiomes
- Cens electoral
- Concurs de trasllats (Personal Docent)
- Modificar dades econòmiques (Personal Docent)
- Documents
- Dades econòmiques
- RLT (Serveis Generals)
- Oposicions i borsins (Serveis Generals)
- Comissions de Servei (Serveis Generals)
- Formació de l'EBAP
- Formació de l'IB-SALUT
- Formació dels DOCENTS
- Marcatges
- Les meves gestions

Ajuda del menú

---

### Objectius

Amb el doble objectiu de posar a disposició de tots els treballadors del Govern una eina de consulta i tramitació d'algunes de les funcionalitats del seu interès suportades pels actuals sistemes informàtics de gestió de recursos humans i nòmina, i de potenciar alhora l'ús de la intranet corporativa a la nostra administració, les Direccions Generals de Funció Pública i Administracions Públiques i de Desenvolupament tecnològic han promogut la implantació d'aquest "Portal de serveis al personal", obert a la incorporació de totes les ampliacions o millores que es vulguin suggerir.

### Contactes

Per a les errades i incidències funcionals que puguin sorgir en les diferents àrees tractades actualment pel Portal, podeu trametre un missatge per correu electrònic a les següents adreces indicant el nom, dni i cos o categoria a la qual pertanyeu:

1. Dades Econòmiques: [nomines@dgpdocen.caib.es](mailto:nomines@dgpdocen.caib.es)
2. Personal de Primària: [primaria@dgpdocen.caib.es](mailto:primaria@dgpdocen.caib.es)
3. Personal de Secundària: [secundaria@dgpdocen.caib.es](mailto:secundaria@dgpdocen.caib.es)
4. Reconeixement de formació del professorat: [sfhc@dgpice.caib.es](mailto:sfhc@dgpice.caib.es)
5. Experiència en centres concertats: [concertats@dgpdocen.caib.es](mailto:concertats@dgpdocen.caib.es)
6. Formació de l'EBAP: [ebap@caib.es](mailto:ebap@caib.es)



Serveis al personal

#### Advertència de seguretat

En acabar la consulta de les vostres dades pel portal des d'un ordinador compartit, i per tal que aquestes no quedin visibles a altres usuaris que l'utilitzin posteriorment, heu de tancar la sessió oberta en el navegador (botó "Tanca sessió" de la part superior dreta).

# AVANTATGES DE L'AFILIACIÓ



**Si ets docent...  
Si ets de la pública...**



**ets d'ANPE!**

**AFILIA'T!!**

**I GAUDEIX DE TOTS  
ELS NOSTRES  
SERVEIS!!!**



#AnpeAmbTu #anpebalears

# AVANTATGES DE L'AFILIACIÓ



Et fem la declaració de la renda presencial o telemàticament de manera gratuïta.  
La quota d'afiliació és desgravable.

Disposareu del servei jurídic i de defensor del professor.

## DECLARACIÓ DE LA RENDA GRATUÏTA PELS AFILIATS

1. Demana cita PRESENCIAL o TELEFÒNICA a totes les illes.
2. Enviar a [servei\\_declaracio\\_renda@anpebalears.es](mailto:servei_declaracio_renda@anpebalears.es):
  - ✓ Certificat de retencions
  - ✓ RENDA 2024 (presentada l'any 2025)
  - ✓ Còpia DNI
  - ✓ Document de responsabilitat (adjunt)
  - ✓ Dades identitat cònjuge/ascendents que resideixin amb el declarant
  - ✓ Dades identificatives d'immobles en propietat/contracte de lloguer
  - ✓ Hipoteques formalitzades abans de juny 2013, imports abonats anualment, imports assegurança de vida i de llar associats al préstec.
  - ✓ En cas de fills menors de 6 anys, despeses d'escoleta, extraescolars, menjador i matinera.
  - ✓ Tots els CERTIFICATS Sentència 333 TSJIB, descarregables al Portal del Personal.

Code	Product	Price	2017	2018
T0001	RICE	120	1200	1320
T0002	PORK	100	650	750
T0003	CORN	85	850	900
T0004	PEANUT	150	300	600
T0005	CHEICKEN	100	2000	2500
T0006	COCONUT	150	600	750
T0007	MANGO	70	700	840



## Defensor del professor



*Aquest servei és d'atenció immediata i gratuït per als docents que necessitin ajuda, suport i orientació davant qualsevol tipus de situacions de conflictivitat i violència a les aules.*

**Sonia Sampol Plana**

✉ [anpeillesbalears@eldefensordelprofesor.es](mailto:anpeillesbalears@eldefensordelprofesor.es)

☎ +34 650 671 329



# AVANTATGES DE L'AFILIACIÓ



## POSAT EN FORMA AMB ANPE

### »» MALLORCA

#### GIMNÀS VIDING

PALMA (Son Rapinya, Aragó i Aiguablava), MARRATXÍ i CALVIA

Descomptes de **FINS -108€** anuals per a afiliats

### »» MENORCA

#### MO CROSSBOX (MAÓ)

Descomptes de **FINS -60€** anuals per a afiliats

#### CLUB GIMNÀSTIC (CIUTADELLA)

Descomptes de **FINS -29€** anuals per a afiliats

### »» EIVISSA I FORMENTERA

#### GIMNÀS FRAILE

Descomptes de **FINS -64€** anuals per a funcionaris i interins

#### GIMNÀS FREEDOM (MARRATXÍ)

Descomptes de **FINS -77€** anuals per a afiliats

#### GIMNÀS OXIGEN (MANACOR)

Descomptes de **FINS -60€** anuals per a afiliats



## CERTIFICATS MÈDICS



**30€** **MALLORCA**  
Certificados Médicos Porto Pí  
Avinguda de Joan Miró, 188B, entlo, 07015

**30€**  
Centres Mèdics Cánovas  
Son Moix, S'Escorxador,  
Palmanova, Manacor, Marratxí,  
Santa Ponça.

**30€**  
Consulta de oftalmologia  
Certificats Mèdics  
C. Pare Bartomeu Coch, 20, 1r. Inca,  
07300

**30€** **MENORCA**  
Clínica Juaneda  
Av. de Vives Llull, 6, 07703 Maó  
Jose Delfin Serra, 10, 07760  
Ciutadella

**30€** **EIVISSA I FORMENTERA**  
Certificats Mèdics Ibiza-Dr. Rull  
Carrer de Canàries , 28, 07800

**PREU ESPECIAL PER A AFILIATS D'ANPE IB**

# AVANTATGES DE L'AFILIACIÓ



**ANPE**  
SINDICATO INDEPENDIENTE

## GAUDEIX DE L'ESTIU AMB ANPE!

DESCOMPTES A BARQUES

**BOATS & JOY**  
MALLORCA

**IBIZA SOL CHARTER**  
EIVISSA

**SES BARQUES DES GRAU**  
MENORCA

**DESCOMPTES PER A AFILIATS!**

- ✓ MALLORCA -15%
- ✓ MENORCA -10%
- ✓ EIVISSA -20-50%

**CUIDA'T AMB ANPE**

**ANPE**  
SINDICATO INDEPENDIENTE

**UNITAT INTEGRAL DEL PEU**

-15% de descompte

**ACTIVE FISIO**

-10% de descompte

**Activefisio**

# AVANTATGES DE L'AFILIACIÓ



Gaudireu de descomptes importants a tots els cursos.

## FORMACIÓ PRESENCIAL

Cursos homologats per la Conselleria d'Educació i Formació Professional

La Matrícula s'obri dia 10 de cada mes i es tanca el dia 30.

## CURS 2025-2026

**Formació:** Els cursos d'ANPE ILLES BALEARS són vàlids a tot l'Estat Espanyol com a mèrit per a les oposicions d'accés a la Funció Pública Docent a totes les CCAA de (RD 276/2007 - BOE 2/3/2007). També són vàlids estatalment per a la baremació dels interins i dels seus sexennis.

Sexennis: 100h  
Interins: 1.200 h  
Oposicions: 250h\*  
CGT: 900h

CONVOCATÒRIA MENSUAL

50% de Cursos a distància

\*Consultar Apartat 3.2 de l'Annex 2 del BOIB Núm. 21 de 14 de febrer de 2026.

## FORMACIÓ A DISTÀNCIA

Beneficis de la mediació a l'àmbit educatiu  
Gestió del dol als infants i adolescents  
L'educació emocional dins l'aula  
Pautes bàsiques per mantenir una bona higiene postural dins l'aula  
La bona alimentació com a hàbit de vida saludable a l'escola  
El loga com a eina de control emocional a l'aula  
Estratègies per a la gestió i el control de l'aula  
Guia pel docent sobre els alumnes amb necessitats educatives especials  
Les altes capacitats i l'autisme com a condicions de diversitat  
L'aprenentatge obert i flexible amb les xarxes digitals  
El pati de l'escola com a espai per l'aprenentatge significatiu  
La millora del clima dins l'aula mitjançant els mindfulness  
Ciberbullying. Guia de recursos per l'aula  
Els primers auxiliis i la prevenció d'accidents al centre escolar  
Introducció a l'aprenentatge cooperatiu en els centres educatius  
El Google Apps a l'educació: gmail, drive, document, formularis i classroom  
La prevenció dels riscos laborals als centres educatius  
El docent davant els problemes de conducta i la millora del rendiment de l'aula  
Els ambients d'aprenentatge a l'escola  
La inclusió i la coeducació: de l'aula al pati  
Pinzellades musicals en la innovació educativa  
Recursos a la web per a mestres de Primària  
El documental-cinema, televisió i publicitat, eines educatives a l'aula  
L'educació ambiental a l'àmbit educatiu  
Metodologies i activitats motivadores per a tots els alumnes  
Coaching a l'educació, una mirada per totes les etapes educatives  
La gestió del conflicte: una oportunitat per aprendre  
Tècniques educatives per a ajudar als alumnes amb baix autocontrol  
El Flipped Learning a l'àmbit educatiu  
Visual thinking: el pensament visual  
L'entorn com a recurs educatiu: platges i cales de les Illes Balears  
Les llegendes de les Illes Balears. Coneixement i aplicació didàctica  
La ciutat de Palma. Valor i funció educativa  
L'entorn com a recurs educatiu: la Serra de Tramuntana  
El docent i la comunicació telemàtica: la tutoria on-line  
Els espais naturals protegits de les Illes Balears i el seu valor educatiu

La convivència als centres educatius: estratègies per reconduir conductes disruptives  
La tutoria a l'aula: recursos per a que sigui profitosa  
L'autoestima dels infants: com treballar-la en les diferents etapes educatives  
Noves metodologies educatives aplicades a la Formació Professional  
Perspectiva de gènere a l'educació  
Taller d'eines musicals II: Recursos transversals per l'aula  
Estratègies per a una comunicació efectiva entre docents i famílies

## CURSOS PRESENCIALS

(d'octubre fins maig)

- Taller de ioga per a docents i la seva aplicació dins l'aula (12h)
- Taller d'alimentació equilibrada i saludable a l'escola (12h)
- Taller de prevenció de drogodependències (12h)
- Ús de les xarxes socials en la creació de contingut audiovisual com a recurs didàctic (12h)
- La pedagogia sistèmica, com treballar els diferents vincles a l'àmbit educatiu (12h)
- Estratègies per a la comunicació efectiva entre docents i famílies (12h)
- Introducció a la Gestalt i la gestió de les emocions a l'aula (12h)
- La millora del rendiment a l'aula mitjançant la programació Neurolingüística o PNL (12h)
- El treball dins l'aula des del cos. Aportacions de la Gestalt (12h)
- Pràctiques Mindfulness per al professorat: cuidar l'ésser i l'aula (12h)
- Anem a fer adaptacions! (12h)
- Intel·ligència Artificial Generativa. Una eina per als docents (25h)

CURSOS DE 60 HORES  
Afiliats 35€  
No afiliats 90€

CURSOS DE 12 HORES  
Afiliats 20€  
No afiliats 50€

CURSOS DE 15 HORES  
Afiliats 25€  
No afiliats 55€

## CURSOS PRESENCIALS

(d'octubre fins maig)

- Itineraris patrimonials per l'illa d'Eivissa: Costa nord de l'illa (12h)
- Itineraris patrimonials per l'illa d'Eivissa: Costa de Sant Josep (12h)
- Itineraris patrimonials per l'illa d'Eivissa: Punta Grossa i cala Sant Vicent (12h)
- Descobreix el camí de cavalls partint de Ciutadella, la zona nord (12h)
- Descobreix el camí de cavalls partint de Ciutadella, la zona sud (12h)
- Descobreix el camí de cavalls partint de Maó (12h)
- Itineraris didàctics pel pla de Mallorca (15h)
- Itineraris didàctics pel cor de Mallorca (15h)
- Itineraris didàctics per la península de Formentor (15h)
- Itineraris didàctics per les Torres de defensa de la costa sud de Mallorca (15h)
- Itineraris didàctics per les construccions realitzades pels presos republicans. Zona de Sóller (15h)
- Itineraris didàctics per les construccions realitzades pels presos republicans. Zona de Pollença (15h)
- Itineraris didàctics pels voltants de Sóller (15h)
- Itineraris didàctics pels voltants de Caimari (15h)

Afiliat  
ANPE-IB  
per tan sols 80€

Per a qualsevol consulta escriu a:  
formacio@anpebalears.es

ANPE PALMA  
T. 971 461 290

ANPE MANACOR  
T. 871 778 108

ANPE INCA  
T. 871 779 150

ANPE EIVISSA/FORMENTERA  
T. 871 231 078

ANPE MENORCA  
T. 871 779 235

Tots els cursos i més informació a la nostra web:

[www.anpebalears.es](http://www.anpebalears.es)

# AVANTATGES DE L'AFILIACIÓ



Rebreu tota la informació per email, SMS, WhatsApp i xarxes socials.



Podreu realitzar consultes i acudir a qualsevol de les nostres seus de Palma, Inca, Manacor, Maó i Eivissa.



# NOSALTRES T'AJUDAM!

Si necessites ajuda, tens dubtes o algun problema, contacta amb nosaltres!

Ens trobaràs:

- Presencialment a les nostres seus (demana cita prèvia a la nostra web)
- Via email.
- Per les nostres xarxes socials:

 Facebook

 Instagram



[www.anpebalears.es](http://www.anpebalears.es)

# CONTACTA'NS

## PALMA

☎ 971 461 290

✉ [administracio@anpebalears.es](mailto:administracio@anpebalears.es)

## MANACOR

☎ 871 778 108 / 600 383 592

✉ [manacor@anpebalears.es](mailto:manacor@anpebalears.es)

## INCA

☎ 871 779 150

✉ [inca@anpebalears.es](mailto:inca@anpebalears.es)

## MENORCA

☎ 871 779 235 / 627 796 403

✉ [menorca@anpebalears.es](mailto:menorca@anpebalears.es)

## EIVISSA I FORMENTERA

☎ 871 231 078 / 627 796 449

✉ [eivissa\\_formentera@anpebalears.es](mailto:eivissa_formentera@anpebalears.es)