



FUNCCIONARIS SENSE DEFINITIVA

GUIA INFORMATIVA:
PROCÉS D'ADJUDICACIÓ DE
DESTINACIONS PROVISIONALS

PARTICIPANTS

- a) Funcionaris sense destinació definitiva i els desplaçats per manca d'horari:
- a.1. Els professors titulars d'un **lloc de feina suprimit**.
 - a.2. Els professors **desplaçats per manca d'horari**.
 - a.3. Els professors **en situació d'expectativa** de destinació definitiva.
 - a.4. Els professors que hagin **sol·licitat el reingrés**.
- b) Funcionaris **en pràctiques** (del 23 al 25 de juliol)

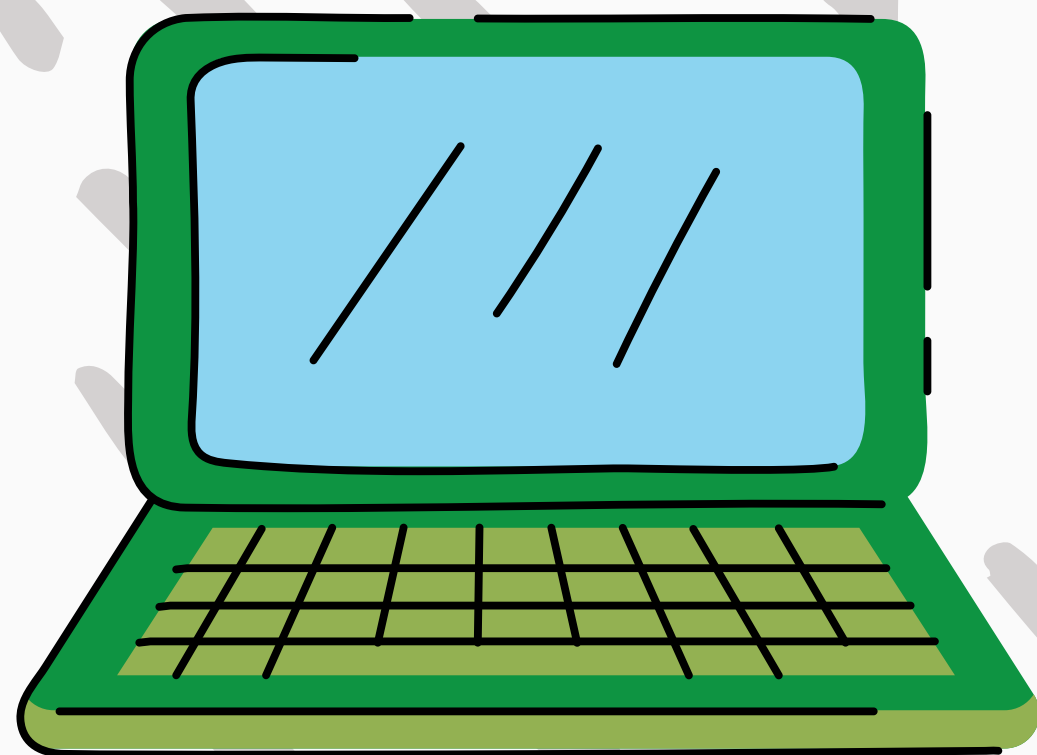


CONSEQÜÈNCIES DE NO PARTICIPAR

La DGPD els adjudicarà una destinació provisional d'ofici.



TRÀMIT



— **Tràmit telemàtic** a la web de la DGPD.

— Es podrà **accedir mitjançant:**

Cl@ve

DNI electrònic o certificat digital reconegut

Finalitza amb l'obtenció d'un **número de registre.**

TERMINI

De dilluns 15 de juliol a les 10:01h

Fins dijous 18 de juliol a les 09:59h



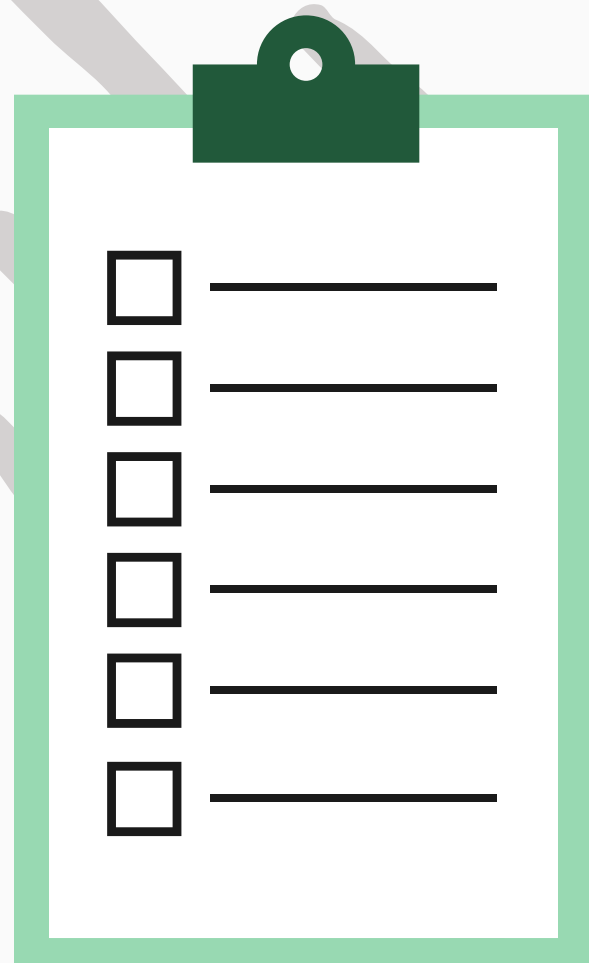
ORDRE D'ADJUCICACIONS



- 1.Camps d'aprenentatge, CEP, sindicats i ATD
- 2.Equips directius (col·lectiu 1, 2 i 3)
- 3.Suprimits i desplaçats
- 4.CS per projecte i raons de servei (IEDIB, col·lectiu 1, 2 i 3)
- 5.Expectativa 2022 i reingressats
- 6.CS places a altres illes (col·lectiu 1)
- 7.CS per motius personals (col·lectiu 1 i 2)
- 8.Expectativa 2023
- 9.Suprimits i desplaçats, expectativa i reingressats sense català
- 10.Funcionaris en pràctiques del 2024
- 11.CS places a altres illes i després motius personals (col·lectiu 3)
- 12.CS d'altres CCAA (col·lectiu 3 i 4)
- 13.Interins que mantenen la vacant per 3 anys



LLISTATS D'ADJUDICACIONS



- 1 Publicació **llistat provisional** a la web de la DGPD.
- 2 **24h per presentar una reclamació telemàtica**, a partir de la publicació del llistat provisional.
 - No es podran modificar les places seleccionades en la reclamació
- 3 Publicació **llistat definitiu** a la web de la DGPD.

DISPOSICIONS ESPECÍFIQUES

- S'han de sol·licitar tantes places a jornada completa com puguin de les especialitats de les quals siguin titulars o tenguin habilitades.
- Al tràmit se seleccionen centres.

COS DE SECUNDÀRIA

- Poden seleccionar places de suport de:
 - Àrea de llengua i ciències socials
 - Àrea científica i tecnològica
 - Àrea pràctica
 - Places de cultura clàssica (si disposen de l'especialitat).

PT I AL:

- Han de seleccionar totes les places d'aquesta especialitat, també:
 - Places incloses en departaments d'orientació d'IES i CIFP.



INCORPORACIÓ I PRESA DE POSSESSIÓ

- **Adjudicats a la mateixa illa** on tenien la destinació anterior, **incorporació 1r dia hàbil de setembre:**
 - Excepte per una causa que ho justifiqui. S'ha d'acreditar.
 - Després d'incorporar-se, han de finalitzar les tasques pendents (exàmens, avaluacions), de 1r de batxillerat (en el centre de l'anterior destinació).
- **Adjudicats a una illa distinta** on tenien la destinació anterior, **incorporació 1r dia hàbil de setembre:**
 - Excepte per una causa que ho justifiqui (exàmens o avaluacions del centre anterior). S'ha d'acreditar.



En cas d'exàmens o avaluacions a l'anterior centre:

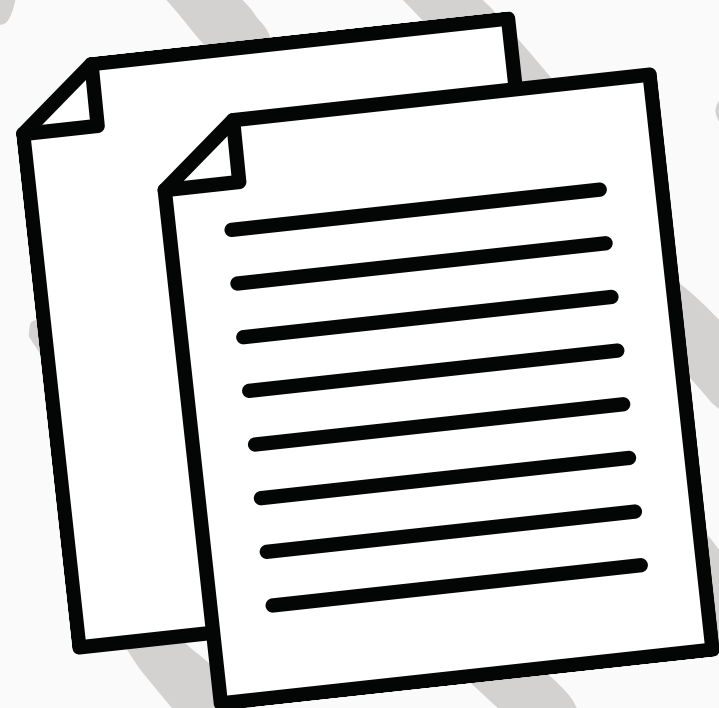
- Informar que realitzarà tasques pendents al director del nou centre.
- Incorporació al nou centre **no més tard del 6 de setembre.**
- Presentar al director del nou centre un **certificat emès pel director de l'anterior centre** que especifiqui:

*tasques pendents

*dies en què s'han dut a terme

CESSAMENT DE LA DESTINACIÓ PROVISIONAL

31 d'agost de 2025



AVANTATGES DE L'AFILIACIÓ



**Si ets docent...
Si ets de la pública...**



ets d'ANPE!

AFILIA'T!!

**I GAUDEIX DE TOTS
ELS NOSTRES
SERVEIS!!!**



#AnpeAmbTu #anpebalears

AVANTATGES DE L'AFILIACIÓ



Et fem la declaració de la renda presencial o telemàticament de manera gratuïta.
La quota d'afiliació és desgravable.

Disposareu del servei jurídic i de defensor del professor.

DECLARACIÓ DE LA RENDA GRATUÏTA PELS AFILIATS

50€ no afiliats

1. Demana cita PRESENCIAL o TELEFÒNICA a totes les illes.
2. Enviar a servei_declaracio_renda@anpebalears.es:
 - ✓ Certificat de retencions
 - ✓ RENDA 2022 (presentada l'any 2023)
 - ✓ Còpia DNI
 - ✓ Document de responsabilitat
 - ✓ Dades identitat cònjuge/ascendents que resideixin amb el declarant
 - ✓ Dades identificatives d'immobles en propietat/contracte de lloguer
 - ✓ Hipoteques formalitzades abans de juny 2013, imports abonats anualment, imports assegurança de vida i de llar associats al préstec.

Code	Product	Price	2017	2018
T0001	RICE	120	1200	1320
T0002	PORK	100	650	750
T0003	CORN	85	850	900
T0004	PEANUT	150	300	600
T0005	CHICKEN	100	2000	2500
T0006	COCONUT	150	600	750
T0007	MANGO	70	700	840

Defensor del professor

Aquest servei és d'atenció immediata i gratuït per als docents que necessitin ajuda, suport i orientació davant qualsevol tipus de situacions de conflictivitat i violència a les aules.

Sonia Sampol Plana

✉ anpeillesbalears@eldefensordelprofesor.es

☎ +34 650 671 329

AVANTATGES DE L'AFILIACIÓ



POSAT EN FORMA AMB ANPE

»» MALLORCA

GIMNÀS ILLES
PALMA (Son Rapinya, Aragó i Aiguablava), MARRATXÍ i CALVIA
Descomptes de **FINS -95€** anuals per a afiliats

GIMNÀS ANYTIME FITNESS
(PALMA I INCA)
Descomptes de **FINS -170€** anuals per a afiliats

GIMNÀS OXIGEN (centro de fitness y bienestar)
(MANACOR)
Descomptes de **FINS -60€** anuals per a afiliats

»» MENORCA

MÀSTER GYM (MAÓ)
Descomptes de **FINS -84€** anuals per a afiliats

GIMNÀS CA NOSTRA (CIUTADELLA)
Descomptes de **FINS -80€** anuals per a afiliats

»» EIVISSA I FORMENTERA

GIMNÀS FRAILE
Descomptes de **FINS -55€** anuals per funcionaris i interins



CERTIFICATS MÈDICS



30€ **MALLORCA**
Certificados Médicos Porto Pí
Avinguda de Joan Miró, 188B, entlo, 07015

30€ **Centres Mèdics Cánovas**
Son Moix, S'Escorxador,
Palmanova, Manacor, Marratxí,
Santa Ponça.

30€ **Centro Médico Inca**
Plaza Libertad 16, 2ªA, 07300 Inca

30€ **MENORCA**
Clínica Juaneda
Av. de Vives Llull, 6, 07703 Maó
Jose Delfin Serra, 10, 07760
Ciutadella

30€ **EIVISSA I FORMENTERA**
Clínica IMIF
Carrer d'Aragó, 9, 07800

PREU ESPECIAL PER A AFILIATS D'ANPE IB

AVANTATGES DE L'AFILIACIÓ



Gaudireu de descomptes importants a tots els cursos.



FORMACIÓ PRESENCIAL I A DISTÀNCIA CURS 2023-2024

Cursos homologats per la Conselleria d'Educació i Formació Professional

La Matrícula s'obri dia 10 de cada mes i es tanca el dia anterior a l'inici de cada curs

Formació: Els cursos d'ANPE ILLES BALEARS són vàlids a tot l'Estat Espanyol com a mèrit per a les oposicions d'accés a la Funció Pública Docent a totes les CCAA de (RD 276/2007 - BOE 2/3/2007). També són vàlids estatalment per a la baremació dels interins i dels seus sexennis.

Ja s'ha començat l'educació pública

CONVOCATÒRIA MENSUAL:

D'OCTUBRE 2023 A AGOST 2024

FORMACIÓ A DISTÀNCIA DE LA COMPETÈNCIA DIGITAL DOCENT DE NIVELL A2

Curs : Àrea 1. Compromís professional i Àrea 5. Empoderament de l'alumne

Curs : Àrea 2. Continguts digitals i Àrea 3. Ensenyament i aprenentatge

Curs : Àrea 4. Avaluació i retroacció i Àrea 6. Competència digital de l'alumnat

CURSOS DE 30 HORES
Afiats 50€
No afiats 90€

FORMACIÓ A DISTÀNCIA

La robòtica educativa a les etapes d'Infantil i Primària

Les llegendes de les Illes Balears. Coneixement i aplicació didàctica

El pati de l'escola com a espai per l'aprenentatge significatiu

El ioga com a eina de control emocional a l'aula

Els primers auxilis i la prevenció d'accidents al centre escolar

Pautes bàsiques per mantenir una bona higiene postural dins l'aula

La millora del clima dins l'aula mitjançant el mindfulness

L'entorn com a recurs educatiu: la Serra de Tramuntana

L'entorn com a recurs educatiu: platges i cales de les Illes Balears

Gestió del dol als infants i adolescents

La ciutat de Palma. Valor i funció educativa

La millora del treball dins l'aula mitjançant el focusing

La bona alimentació com a hàbit de vida saludable a l'escola

Els espais naturals protegits de les Illes Balears i el seu valor educatiu

La convivència als centres educatius: estratègies per reconduir conductes disruptives

Habilitats pedagògiques per a les etapes d'Infantil i de Primària

Prevenció de l'assetjament escolar a les aules

Didàctica per treballar amb alumnes d'altres capacitats: detecció i adaptació

Coaching a l'educació, una mirada per totes les etapes educatives

Metodologies i activitats motivadores per a tots els alumnes

CURSOS DE 50 HORES
Afiats 70€
No afiats 110€

CURSOS PRESENCIALS A MALLORCA

- Els primers auxilis i l'ús de la farmaciola al centre educatiu
- Taller de ioga per a docents i la seva aplicació dins l'aula
- Taller de prevenció de drogodependències
- La importància de l'educació nutricional dintre de l'àmbit educatiu
- Estratègies per a la comunicació efectiva entre docents i famílies
- Introducció a la Gestalt i la gestió de les emocions a l'aula
- El treball dins l'aula des del cos. Aportacions de la Gestalt.
- Gestalt i la gestió de les emocions a l'aula
- Itineraris didàctics dels voltants de Sóller i Caimari
- Itineraris didàctics pel pla de Mallorca
- Itineraris didàctics per Valldemosa
- El documental-cinema, eines educatives a l'aula
- Itineraris didàctics per les construccions realitzades pels presos republicans

CURSOS DE 25 HORES
Afiats 30€
No afiats 70€

FORMACIÓ PRESENCIAL

Menorca

- Ioga i mindfulness per a la millora del rendiment escolar
- Expressió corporal i dansa per transformar l'educació
- Descansos actius i activitats físicament actives dins l'aula
- Descobreix el camí de cavalls partint de Maó i de Ciutadella

Eivissa

- La gestió emocional en el procés educatiu
- Improvisació teatral com a eina del desenvolupament creatiu a l'aula
- El disseny d'espais educatius a Infantil i a Primària
- Taller de ioga per a docents i la seva aplicació dins l'aula

Afilia't
ANPE-IB

Per a qualsevol consulta escriu a:
formacio@anpebalears.es

ANPE PALMA | ANPE MANACOR | ANPE INCA | ANPE MENORCA | ANPE EIVISSA/FORMENTERA
T. 971 461 290 | T. 600 383 592 | T. 871 779 150 | T. 871 779 235 | T. 871 231 078
FORMACIÓ

Tots els cursos i més informació a la nostra web:

www.anpebalears.es

AVANTATGES DE L'AFILIACIÓ



Rebreu tota la informació per email, SMS, WhatsApp, Telegram i xarxes socials.



Podreu realitzar consultes i acudir a qualsevol de les nostres seus de Palma, Inca, Manacor, Maó i Eivissa.



NOSALTRES T'AJUDAM!

Si necessites ajuda, tens dubtes o algun problema, contacta amb nosaltres!

Ens trobaràs:

- Presencialment a les nostres seus (demana cita prèvia a la nostra web)
- Via email.
- Per les nostres xarxes socials:

 Facebook

 Instagram



BALEARS

www.anpebalears.es

CONTACTA'NS

PALMA

☎ 971 461 290

✉ administracio@anpebalears.es

MANACOR

☎ 871 778 108 / 600 383 592

✉ manacor@anpebalears.es

✉ formacio@anpebalears.es

INCA

☎ 871 779 150

✉ inca@anpebalears.es

MENORCA

☎ 871 779 235 / 627 796 403

✉ menorca@anpebalears.es

EIVISSA I FORMENTERA

☎ 871 231 078 / 627 796 449

✉ eivissa_formentera@anpebalears.es