



OPOSITORS APROVATS AMB PLAÇA

GUIA INFORMATIVA

ACCÉS AL TRÀMIT

Tràmit telemàtic a la web de la DGPD.

Es podrà **accedir mitjançant**:

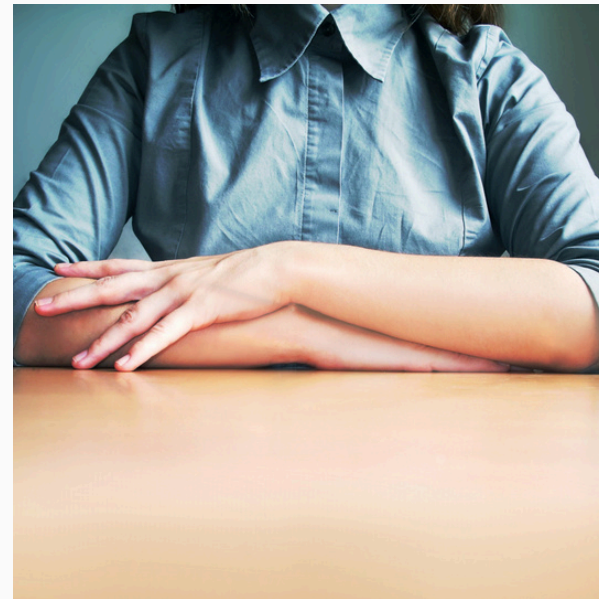
- Cl@ve (PIN 24h o Permanent)
- DNI electrònic o certificat digital reconegut

Del 23 al 25 de juliol (fins les 9.59h).



La presentació telemàtica de la sol·licitud finalitza quan s'obté un número de registre i no s'ha de presentar presencialment.

PROCEDIMENT D'ADJUDICACIONS



Llistes provisionals

(A la web de la DGP Docent,
el dia 25 de juliol)

Termini de reclamacions

(Termini de 24h des de la publicació de les
provisionals per fer una reclamació
telemàtica. No es podran modificar les
places seleccionades)

Llistes definitives

(A la web de la DGP Docent,
el 26 de juliol)

SELECCIÓ DE PLACES

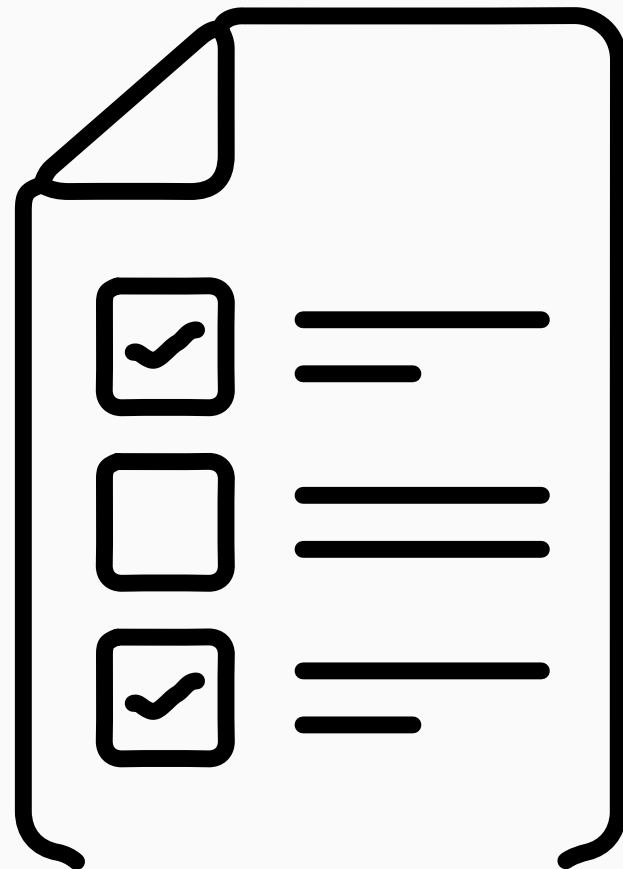
- S'han de **sol·licitar totes les places disponibles a què pot optar, a jornada completa, de l'especialitat i illa per les quals han superat el procés selectiu.**
- **Llatí:** han de triar també totes les places disponibles de la funció **Cultura Clàssica.**
- **PT i AL:**
 - Han de marcar **PS i AS.**
 - **PT: UEECO a infantil, primària i instituts de manera voluntària.**
- **Primària:** poden marcar **primària per a adults voluntàriament (CEPA).**



Si no es participa en el tràmit o no es seleccionen totes les places, l'Administració les assignarà d'ofici.



ADJUDICACIONS



S'adjudicarà per nota d'oposició i d'acord amb la preferència de places indicades a la sol·licitud.



Posteriorment, previsiblement a finals d'any, haureu de participar al CGT. Realitzarem una altra xerrada informativa.



Més endavant, una vegada iniciat el curs escolar 2024-2025, farem una xerrada informativa envers tot el que haureu de fer en el vostre any de pràctiques.

PROCEDIMENT D'ACCÉS PER SUBGRUP SUPERIOR

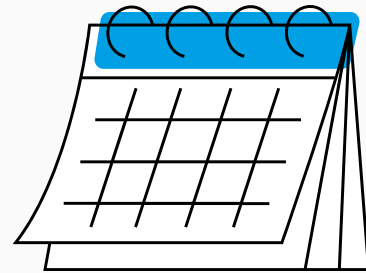


Els aspirants que hagin participat i superat el procediment d'accés a cossos docents inclosos en un subgrup de classificació superior i no vulguin realitzar l'opció de ser nomenats funcionaris en pràctiques **no han de realitzar aquest procés d'adjudicacions, ja que romandran en els cossos d'origen fins que siguin nomenats funcionaris de carrera amb la resta d'aspirants seleccionats de la seva promoció.**

INCORPORACIÓ I PRESA DE POSSESSIÓ

- 1 Tràmit telemàtic previ a la presa de possessió abans de l'1 de setembre de 2024. Disponible a partir del 26 d'agost, previsiblement.
 - 2 Presa de possessió: 1r dia hàbil de setembre:
 - Qui no s'incorpori, s'entendrà que renuncia.
- * Els professors d'IES: després d'haver-se incorporat, han de **finalitzar les tasques pendents** (exàmens, avaluacions) de 1r de batxillerat en el centre anterior:
 - informar al director del nou centre i incorporar-se no més tard del 6 de setembre.
 - presentar al nou director un certificat de l'anterior director on s'especifiquin les tasques pendents i els dies en què s'han dut a terme.

FINALITZACIÓ DE L'ANY DE PRÀCTIQUES



31 d'agost de 2025



Tràmit per obtenir la primera
destinació definitiva al CGT



Farem una xerrada informativa.

DOCUMENTACIÓ A PRESENTAR



En el termini de **10 dies hàbils comptadors des de l'endemà de la publicació en el BOIB**, és a dir, **del 24/07 al 6/08**, haureu de registrar la documentació en qualsevol dels Mitjans reconeguts (oficines de registre i correus, entre altres: https://www.caib.es/sites/atenciociutadania/ca/atencia_presencial_/) dirigida a la **DIRECCIÓ GENERAL DE PERSONAL DOCENT**:

- a) Fotocòpia compulsada del **títol** exigít per a l'ingrés al cos.
- b) Fotocòpia compulsada del certificat que acrediti el domini de la **llengua catalana** segons el que determina l'article 2 del Decret 115/2001, de 14 de setembre.
- c) Fotocòpia del **DNI vigent**.
- d) Fotocòpia compulsada del títol de **formació pedagògica i didàctica (màster del professorat o CAP)**.
- e) **Certificat mèdic oficial acreditatiu** de "no patir cap malaltia ni estar afectat per limitació física ni psíquica que sigui incompatible amb l'exercici de les funcions corresponents al cos i l'especialitat per als quals ha estat seleccionat".
- f) **Declaració jurada (Annex 8 i 9)** es penjarà a final de juliol un pdf editable.
- g) Els aspirants amb **discapacitat** han de presentar **fotocòpia compulsada del dictamen**, excepte que l'hagin presentat dins el termini de presentació de sol·licituds o hagin autoritzat l'Administració per sol·licitar-lo.
- h) **Certificació negativa del Registre Central de Delinqüents Sexuals** (en el cas de no haver marcat aquesta casella en el tràmit de baremació). Si en el tràmit de mèrits ja ho han marcat, al tràmit d'adjudicacions sortirà seleccionat.

*L'acreditació del domini de la llengua catalana està inclòs en el títol de mestre (UIB) i en el màster del professorat (UIB).

DUBTES FREQUENTS



Les places estan perfilades?

No. La **informació de cada centre** es podrà consultar pitjant a la icona de la lupa i la selecció d'aquell centre suposa acceptar les seves condicions.

Què passa si no faig el tràmit?

S'assignarà una **plaça d'ofici**, seguint l'ordre del codi de la plaça dels centres.

En què pot afectar que s'adjudiqui una substitució de tot el curs escolar en lloc d'una vacant o TP?

No afecta, ja que és una plaça provisional **fins 31 d'agost de 2025**.

Què passa si tens problema amb la Cl@ve?

Per incidències amb el mètode d'identificació s'ha de **telefonar al 012**, no a Conselleria.

DUBTES FREQUENTS



S'ha de fer cap tràmit més després d'aquest?

S'haurà de fer el **tràmit previ a la presa de possessió, a partir del 26 d'agost.**

Quin dia s'ha de fer la incorporació en el centre?

El 1r dia hàbil de setembre **(dilluns 2 de setembre).**

Si se surt del tràmit sense acabar-lo, o dona errada, se pot recuperar la selecció?

Sí, **el tràmit desa la informació cada vegada que se selecciona un centre.** Per tant, en tornar a entrar al tràmit, es tindrà l'opció de recuperar la selecció del tràmit anterior, o començar de nou.

La plaça que em toqui a aquesta adjudicació ja és la meva destinació definitiva?

No, es tracta d'una destinació provisional per el curs 2024-2025. Per obtenir la destinació definitiva s'haurà de participar al CGT (farem una xerrada informativa al respecte).

DUBTES FREQUENTS



On puc trobar els documents que hauré d'entregar?

- **Certificat mèdic:** <https://anpebalears.es/notices/177774/Certificats-m%C3%A8dics>
- **Declaració jurada de l'expedient disciplinari:** penjada a la web de la DGP Docent > Oposicions 2024.
- **Certificat de delictes sexuals:** <https://sede.mjusticia.gob.es/es/tramites/certificado-registro-central>
- **Sol·licitud d'ajornament de les pràctiques:** penjada a la web de la DGP Docent > Oposicions 2024.
- **Declaració jurada d'incompatibilitat:** penjada a la web de la DGP Docent > Oposicions 2024.

Com hauré d'entregar aquests documents?

Els documents es poden entregar **en qualsevol registre oficial**, adreçant-se a la DGPDocent.

També es poden entregar a la pròpia Conselleria. Podeu demanar cita prèvia en el Registre aquí: https://citaprevia.gestorn.com/ceu/?idioma=es_ES&id_oficina_sele=0#nbb

Pot anar una altra persona en el meu nom a entregar la documentació?

Sí, amb una fotocòpia del DNI per les dues cares i una autorització.

Qui pot ajornar les pràctiques?

L'ajornament de la fase de pràctiques és una opció que es dona en casos degudament acreditats, com ara casos de **maternitat**.

INICI

Menu

Temaris

Tauler d'anuncis

Portal dels aspirants

OPOSICIONS 2024

23/07/2024

- Resolució de 18 de juliol de 2024 per la qual es publica la llista única per especialitats i illes de tots els aspirants seleccionats en el procediment selectiu convocat per Resolució de 26 de març de 2024, de convocatòria de proves selectives d'ingrés, accés i adquisició de noves especialitats als cossos docents 📄

ENTREGA DE DOCUMENTACIÓ AL REGISTRE:

Termini de presentació: **del 24 de juliol al 6 d'agost** ambdós inclosos.

Per a l'entrega de la documentació al registre de la Conselleria d'Educació i Universitats es necessita cita prèvia.

Aquesta es pot sol·licitar a través de l'enllaç:
CITA PRÈVIA: <https://citaprevia.gestorn.com/ceu>

En el cas que en la Conselleria d'Educació i Universitats no hi hagi cita disponible, en el següent enllaç s'indiquen totes les oficines pròpies de la CAIB i de les entitats locals on també podeu registrar la documentació amb cita prèvia:
https://www.caib.es/sites/atenciociudadania/ca/atencia_presencial/

- Model sol·licitud 📄
- Declaració jurada (pdf editable) 📄
- Declaració jurada d'incompatibilitat (pdf editable) 📄

DUBTES FREQUENTS



Què comporta l'ajornament de la fase de pràctiques?

Els aspirants als quals s'hagi concedit l'ajornament han de ser nomenats funcionaris en pràctiques, i en el cas que no puguin complir el període mínim exigint en el mateix curs han de realitzar la totalitat de la fase de pràctiques **durant el curs 2025-2026**. En el cas de no incorporar-se per realitzar la fase de pràctiques o ser declarats no aptes perdran el dret a ser nomenats funcionaris de carrera.

Com serà la fase de pràctiques i què s'ha de fer?

Més endavant realitzarem una altra **xerrada informativa** per exposar-vos com serà la vostra fase de pràctiques i tot allò que haureu de fer i tenir en consideració al llarg d'aquest període.

CERTIFICATS MÈDICS



MALLORCA
Certificados Médicos Porto Pí
Avinguda de Joan Miró, 188B, entlo, 07015
30€

Centres Mèdics Cánovas
Son Moix, S'Escorxador, Palmanova, Manacor, Marratxí, Santa Ponça.
30€

Consulta de oftalmologia
Certificats Mèdics
C. Pare Bartomeu Coch, 20, 1r. Inca, 07300
30€

MENORCA
Clínica Juaneda
Av. de Vives Llull, 6, 07703 Maó
Jose Delfin Serra, 10, 07760 Ciutadella
30€

EIVISSA I FORMENTERA
Clínica IMIF
Carrer d'Aragó, 9, 07800
30€

PREU ESPECIAL PER A AFILIATS D'ANPE IB

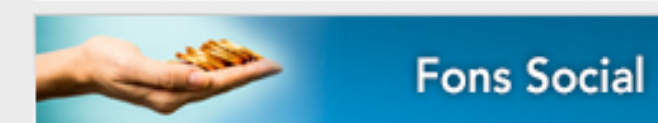
CERTIFICATS MÈDICS PER OPOSITORS APROVATS AFILIATS A ANPE

En arribar digueu que sou afiliats, informeu del vostre DNI, tindreu aquest preu especial, vos atendran directament **sense cita prèvia** i ells **vos facilitaran el paper oficial.**

Professors de religió

Retribucions

Revistes



Imprimeix el teu carnet d'afiliació!



PORTAL DEL PERSONAL

 GOVERN ILLES BALEARS

 **Serveis al personal**

Torna a la Intranet >

Mòdul: Docent.

Tanca sessió

Menú principal

- Expedient personal
 - Dades Personals
 - Situació actual
 - Full de serveis
 - Experiència docent (centres concertats)
 - Càrrecs ocupats
 - Participació als tribunals d'oposicions
 - Tutors de pràctiques (màster/grau)
 - Titulacions
 - Equivalències de català
 - Triennis
 - Sexennis
 - Publicacions (llibres)
 - Publicacions (revistes)
 - Mèrits artístics
 - Projectes
 - Coordinació de cicles de primària
 - Impartició de matèries en llengua estrangera
 - Acreditació d'idiomes
- Cens electoral
- Concurs de trasllats (Personal Docent)
- Modificar dades econòmiques (Personal Docent)
- Documents
- Dades econòmiques
- RLT (Serveis Generals)
- Oposicions i borsins (Serveis Generals)
- Comissions de Servei (Serveis Generals)
- Formació de l'EBAP
- Formació de l'IB-SALUT
- Formació dels DOCENTS
- Marcatges
- Les meves gestions

Ajuda del menú

Objectius

Amb el doble objectiu de posar a disposició de tots els treballadors del Govern una eina de consulta i tramitació d'algunes de les funcionalitats del seu interès suportades pels actuals sistemes informàtics de gestió de recursos humans i nòmina, i de potenciar alhora l'ús de la intranet corporativa a la nostra administració, les Direccions Generals de Funció Pública i Administracions Públiques i de Desenvolupament tecnològic han promogut la implantació d'aquest "Portal de serveis al personal", obert a la incorporació de totes les ampliacions o millores que es vulguin suggerir.

Contactes

Per a les errades i incidències funcionals que puguin sorgir en les diferents àrees tractades actualment pel Portal, podeu trametre un missatge per correu electrònic a les següents adreces indicant el nom, dni i cos o categoria a la qual pertanyeu:

1. Dades Econòmiques: nomines@dgpdocen.caib.es
2. Personal de Primària: primaria@dgpdocen.caib.es
3. Personal de Secundària: secundaria@dgpdocen.caib.es
4. Reconeixement de formació del professorat: sfhc@dgpice.caib.es
5. Experiència en centres concertats: concertats@dgpdocen.caib.es
6. Formació de l'EBAP: ebap@caib.es



Serveis al personal

Advertència de seguretat

En acabar la consulta de les vostres dades pel portal des d'un ordinador compartit, i per tal que aquestes no quedin visibles a altres usuaris que l'utilitzin posteriorment, heu de tancar la sessió oberta en el navegador (botó 'Tanca sessió' de la part superior dreta).

AVANTATGES DE L'AFILIACIÓ



**Si ets docent...
Si ets de la pública...**



ets d'ANPE!

AFILIA'T!!

**I GAUDEIX DE TOTS
ELS NOSTRES
SERVEIS!!!**



#AnpeAmbTu #anpebalears

AVANTATGES DE L'AFILIACIÓ



Et fem la declaració de la renda presencial o telemàticament de manera gratuïta.
La quota d'afiliació és desgravable.

Disposareu del servei jurídic i de defensor del professor.

DECLARACIÓ DE LA RENDA GRATUÏTA PELS AFILIATS

50€ no afiliats

1. Demana cita PRESENCIAL o TELEFÒNICA a totes les illes.
2. Enviar a servei_declaracio_renda@anpebalears.es:
 - ✓ Certificat de retencions
 - ✓ RENDA 2022 (presentada l'any 2023)
 - ✓ Còpia DNI
 - ✓ Document de responsabilitat
 - ✓ Dades identitat cònjuge/ascendents que resideixin amb el declarant
 - ✓ Dades identificatives d'immobles en propietat/contracte de lloguer
 - ✓ Hipoteques formalitzades abans de juny 2013, imports abonats anualment, imports assegurança de vida i de llar associats al préstec.

Code	Product	Price	2017	2018
T0001	RICE	120	1200	1320
T0002	PORK	100	650	750
T0003	CORN	85	850	900
T0004	PEANUT	150	300	600
T0005	CHICKEN	100	2000	2500
T0006	COCONUT	150	600	750
T0007	MANGO	70	700	840

Defensor del professor

Aquest servei és d'atenció immediata i gratuït per als docents que necessitin ajuda, suport i orientació davant qualsevol tipus de situacions de conflictivitat i violència a les aules.

Sonia Sampol Plana

✉ anpeillesbalears@eldefensordelprofesor.es

☎ +34 650 671 329

AVANTATGES DE L'AFILIACIÓ

POSAT EN FORMA AMB ANPE

» MALLORCA

GIMNÀS ILLES
PALMA (Son Rapinya, Aragó i Aiguablava), MARRATXÍ i CALVIA
Descomptes de **FINS -95€** anuals per a afiliats

GIMNÀS ANYTIME FITNESS
(PALMA I INCA)
Descomptes de **FINS -170€** anuals per a afiliats

GIMNÀS OXIGEN (centro de fitness y bienestar)
(MANACOR)
Descomptes de **FINS -60€** anuals per a afiliats

» MENORCA

MÀSTER GYM (MAÓ)
Descomptes de **FINS -84€** anuals per a afiliats

GIMNÀS CA NOSTRA (CIUTADELLA)
Descomptes de **FINS -80€** anuals per a afiliats

» EIVISSA I FORMENTERA

GIMNÀS FRAILE
Descomptes de **FINS -55€** anuals per funcionaris i interins



CERTIFICATS MÈDICS



MALLORCA
Certificados Médicos Porto Pí
Avinguda de Joan Miró, 188B, entlo, 07015
30€

Centres Mèdics Cánovas
Son Moix, S'Escorxador, Palmanova, Manacor, Marratxí, Santa Ponça.
30€

Consulta de oftalmologia
Certificats Mèdics
C. Pare Bartomeu Coch, 20, 1r. Inca, 07300
30€

MENORCA
Clínica Juaneda
Av. de Vives Llull, 6, 07703 Maó
Jose Delfin Serra, 10, 07760 Ciutadella
30€

EIVISSA I FORMENTERA
Clínica IMIF
Carrer d'Aragó, 9, 07800
30€

PREU ESPECIAL PER A AFILIATS D'ANPE IB

AVANTATGES DE L'AFILIACIÓ



Gaudireu de descomptes importants a tots els cursos.



FORMACIÓ PRESENCIAL I A DISTÀNCIA CURS 2023-2024

Cursos homologats per la Conselleria d'Educació i Formació Professional

La Matrícula s'obri dia 10 de cada mes i es tanca el dia anterior a l'inici de cada curs

Formació: Els cursos d'ANPE ILLES BALEARS són vàlids a tot l'Estat Espanyol com a mèrit per a les oposicions d'accés a la Funció Pública Docent a totes les CCAA de (RD 276/2007 - BOE 2/3/2007). També són vàlids estatalment per a la baremació dels interins i dels seus sexennis.

Ja  *l'educació pública*

CONVOCATÒRIA MENSUAL:

D'OCTUBRE 2023 A AGOST 2024

FORMACIÓ A DISTÀNCIA DE LA COMPETÈNCIA DIGITAL DOCENT DE NIVELL A2

Curs : Àrea 1. Compromís professional i Àrea 5. Empoderament de l'alumne
Curs : Àrea 2. Continguts digitals i Àrea 3. Ensenyament i aprenentatge
Curs : Àrea 4. Avaluació i retroacció i Àrea 6. Competència digital de l'alumnat

CURSOS DE 30 HORES
Afiats 50€
No afiats 90€

FORMACIÓ A DISTÀNCIA

- La robòtica educativa a les etapes d'Infantil i Primària
- Les llegendes de les Illes Balears. Coneixement i aplicació didàctica
- El pati de l'escola com a espai per l'aprenentatge significatiu
- El ioga com a eina de control emocional a l'aula
- Els primers auxilis i la prevenció d'accidents al centre escolar
- Pautes bàsiques per mantenir una bona higiene postural dins l'aula
- La millora del clima dins l'aula mitjançant el mindfulness
- L'entorn com a recurs educatiu: la Serra de Tramuntana
- L'entorn com a recurs educatiu: platges i cales de les Illes Balears
- Gestió del dol als infants i adolescents
- La ciutat de Palma. Valor i funció educativa
- La millora del treball dins l'aula mitjançant el focusing
- La bona alimentació com a hàbit de vida saludable a l'escola
- Els espais naturals protegits de les Illes Balears i el seu valor educatiu
- La convivència als centres educatius: estratègies per reconduir conductes disruptives
- Habilitats pedagògiques per a les etapes d'Infantil i de Primària
- Prevenció de l'assetjament escolar a les aules
- Didàctica per treballar amb alumnes d'altres capacitats: detecció i adaptació
- Coaching a l'educació, una mirada per totes les etapes educatives
- Metodologies i activitats motivadores per a tots els alumnes

CURSOS DE 50 HORES
Afiats 70€
No afiats 110€

CURSOS PRESENCIALS A MALLORCA

- Els primers auxilis i l'ús de la farmaciola al centre educatiu
- Taller de ioga per a docents i la seva aplicació dins l'aula
- Taller de prevenció de drogodependències
- La importància de l'educació nutricional dintre de l'àmbit educatiu
- Estratègies per a la comunicació efectiva entre docents i famílies
- Introducció a la Gestalt i la gestió de les emocions a l'aula
- El treball dins l'aula des del cos. Aportacions de la Gestalt.
- Gestalt i la gestió de les emocions a l'aula
- Itineraris didàctics dels voltants de Sóller i Caimari
- Itineraris didàctics pel pla de Mallorca
- Itineraris didàctics per Valldemosa
- El documental-cinema, eines educatives a l'aula
- Itineraris didàctics per les construccions realitzades pels presos republicans

CURSOS DE 25 HORES
Afiats 30€
No afiats 70€

FORMACIÓ PRESENCIAL

Menorca

- Ioga i mindfulness per a la millora del rendiment escolar
- Expressió corporal i dansa per transformar l'educació
- Descansos actius i activitats físicament actives dins l'aula
- Descobreix el camí de cavalls partint de Maó i de Ciutadella

Eivissa

- La gestió emocional en el procés educatiu
- Improvisació teatral com a eina del desenvolupament creatiu a l'aula
- El disseny d'espais educatius a Infantil i a Primària
- Taller de ioga per a docents i la seva aplicació dins l'aula

Afilia't
ANPE-IB

Per a qualsevol consulta escriu a:
formacio@anpebalears.es

ANPE PALMA | ANPE MANACOR | ANPE INCA | ANPE MENORCA | ANPE EIVISSA/FORMENTERA
T. 971 461 290 | T. 600 383 592 | T. 871 779 150 | T. 871 779 235 | T. 871 231 078
FORMACIÓ

Tots els cursos i més informació a la nostra web:

www.anpebalears.es

AVANTATGES DE L'AFILIACIÓ



Rebreu tota la informació per email, SMS, WhatsApp, Telegram i xarxes socials.



Podreu realitzar consultes i acudir a qualsevol de les nostres seus de Palma, Inca, Manacor, Maó i Eivissa.



NOSALTRES T'AJUDAM!

Si necessites ajuda, tens dubtes o algun problema, contacta amb nosaltres!

Ens trobaràs:

- Presencialment a les nostres seus (demana cita prèvia a la nostra web)
- Via email.
- Per les nostres xarxes socials:

 Facebook

 Instagram



www.anpebalears.es

CONTACTA'NS

PALMA

☎ 971 461 290

✉ administracio@anpebalears.es

MANACOR

☎ 871 778 108 / 600 383 592

✉ manacor@anpebalears.es

✉ formacio@anpebalears.es

INCA

☎ 871 779 150

✉ inca@anpebalears.es

MENORCA

☎ 871 779 235 / 627 796 403

✉ menorca@anpebalears.es

EIVISSA I FORMENTERA

☎ 871 231 078 / 627 796 449

✉ eivissa_formentera@anpebalears.es