



CONCURS GENERAL DE TRASLLATS

2024-2025

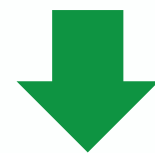
PLACES CONVOCADES

Places vacants, en les que s'inclouen, almenys:

- **les que es produeixin fins al 31/12/2024.**
- **les que resultin del mateix concurs** (sempre que la planificació educativa en prevegi la continuïtat i d'acord als criteris d'estabilitat del professorat).



Determinar les vacants corresponents als dos primers cursos de secundària que s'han de reservar per mestres adscrits amb caràcter definitiu que exerceixen la docència en aquests cursos.



DGPD publicarà la plantilla amb anterioritat a la resolució provisional del CGT.

PARTICIPACIÓ

VOLUNTÀRIA

- Els funcionaris de carrera amb destinació definitiva, si en acabar aquest curs escolar han transcorregut almenys **2 anys des de la presa de possessió de la darrera destinació definitiva**.
- Els funcionaris de carrera en situació d'**excedència voluntària**.
- Els funcionaris de carrera en situació de **suspensió de funcions** sempre que en acabar aquest curs hagi transcorregut el temps de durada de la sanció disciplinària.

FORÇOSA

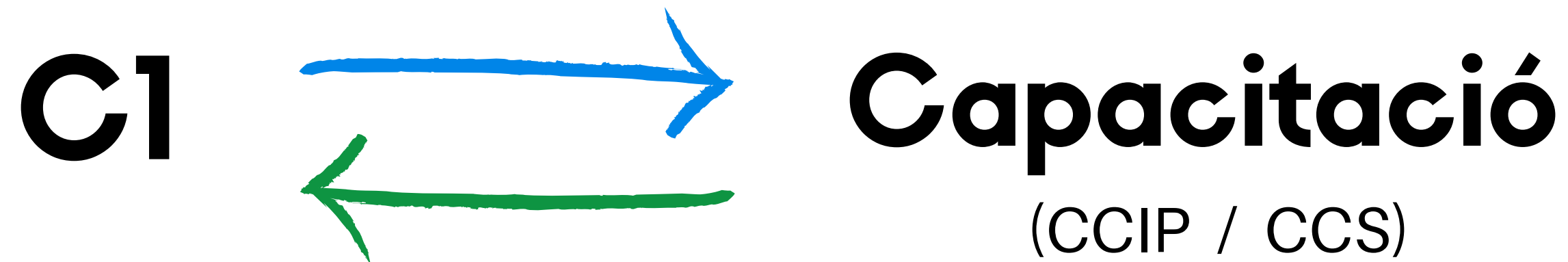
- Els funcionaris **en pràctiques**.
- Els funcionaris de carrera **que no han obtingut la seva primera destinació definitiva** (en expectativa o en una destinació provisional).
- Els funcionaris que tenen **dret preferent a obtenir destinació a una localitat o àmbit territorial** determinat, si volen exercir aquest dret.
- **Altres:** funcionaris de carrera que finalitzen una excedència voluntària o forçosa, els que es reincorporen d'una plaça de l'exterior, els que van perdre la seva destinació definitiva per diferents causes...



Els funcionaris de carrera que van concursar l'any passat i van obtenir una plaça definitiva o una nova destinació **no poden participar en aquest CGT.**

Han de romandre **un mínim de 2 anys a la plaça definitiva.**

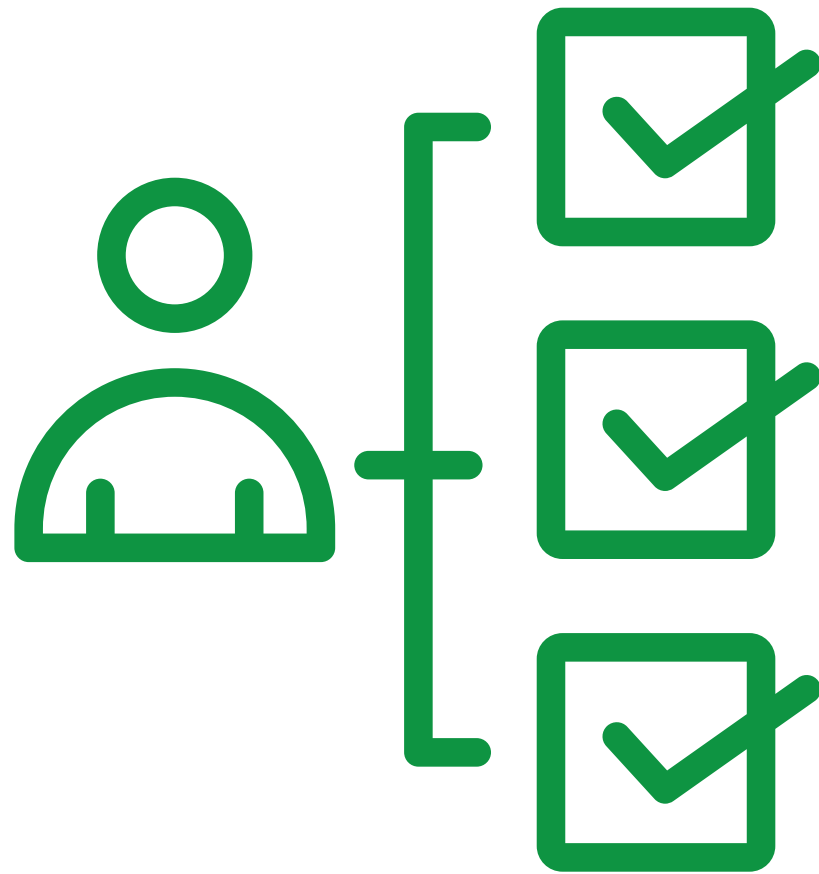
ACREDITACIÓ CATALÀ



Queden exempts:

- Professors de secundària de llengua i literatura catalanes
- Professors d'EOI de català
- Mestres amb habilitació de filologia i llengua catalana (FB)

DELICTES SEXUALS



Autoritzar a la Conselleria

No autoritzar a la Conselleria i adjuntar el certificat a la sol·licitud

Altres nacionalitats: a més, entregar certificació negativa de comdemnes penals expedides per les autoritats del seu país en una de les dues llengües oficials (sinó, traducció oficial).

DRET PREFERENT

DE CENTRE

- Quan **s'ha suprimit la plaça o el lloc** que ocupaven.
- Quan **s'ha modificat la plaça o el lloc** que ocupaven.
- Quan han estat **desplaçats del seu centre** per **insuficiència total d'horari**.
- En el cas dels professors dels cossos de catedràtics d'ensenyament secundari, dels professors d'ensenyament secundari i dels professors tècnics d'FP per a noves especialitats adquirides, **per obtenir un lloc de la nova especialitat** adquirida en el centre on tenien destinació definitiva.

A LOCALITAT

- Quan **s'ha suprimit o modificat la plaça o lloc** de treball.
- Quan han estat **desplaçats** dels seus centres per **insuficiència total d'horari**.
- Quan han passat a **ocupar un altre lloc a l'Administració pública**, perdent de la plaça definitiva.
- Quan **han perdut la plaça** després de la concessió de la situació d'**excedència voluntària per tenir cura de familiars i fills**.
- Quan **s'han reincorporat a la docència a Espanya**.
- Quan, **per una sentència o de la resolució ferma**, **tenen reconegut el dret** a obtenir destinació a una localitat o a recuperar-la on l'han tinguda anteriorment.
- Quan, després d'haver estat declarats **jubilats** per incapacitat permanent, han estat **rehabilitats** per al servei actiu.

DRET DE CONCURRÈNCIA



Per aquells funcionaris de carrera d'un mateix cos docent que volen **concurzar junts de manera voluntària a algun dels centres d'una província determinada.**



Com a **màxim**: 4 funcionaris



Incloure a la **sol·licitud** els centres de la mateixa província.



Si no s'obté o es renuncia a la plaça, les altres sol·licituds quedaran desestimades.

TERMINI



Del **5 de novembre** al **26 de novembre** de 2024



Sol·licitud via **telemàtica** (<http://dgpdocen.caib.es>) ➔ Cl@ve



D'acord amb la puntuació

- Indicar-ho
- Enviament telemàtic



NO d'acord amb la puntuació

- Manifestar els mèrits dels desacords
- Adjuntar còpia dels documents
- Enviament telemàtic

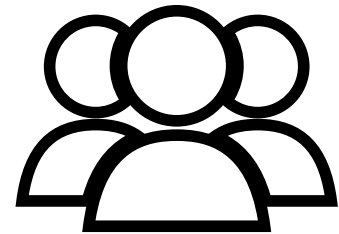


- *Els documents han d'estar escanejats i en format PDF.*
- *No es valoraran els mèrits que no apareixen puntuats al full de barem de l'aplicació ni els no justificats correctament.*

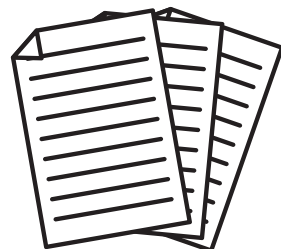
RECLAMACIONS I DESISTIMENTS



Els funcionaris que participen **voluntàriament** poden **desistir de la seva participació** en el concurs.



El desistiment s'entén que **afecta a totes les peticions** formulades en la sol·licitud de participació.



- Les reclamacions i els desistiments **es presenten per escrit** durant **10 dies hàbils** a través del **tràmit telemàtic, un cop publicada la llista provisional**.
- Resoltes les reclamacions i els desistiments es publicarà l'adjudicació definitiva.



- **Poden haver canvis** en l'adjudicació definitiva respecte a l'adjudicació provisional, fins i tot, de **no obtenir plaça definitiva**.
- Tot i no obtenir plaça provisional, l'interessat **pot desistir** de la seva participació.
- En cas contrari, si se li adjudica una plaça a la resolució definitiva **no podria desistir**.
- Les places adjudicades a la resolució definitiva són **irrenunciables**.

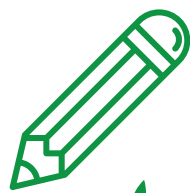
SOL·LICITUD DE PLACES



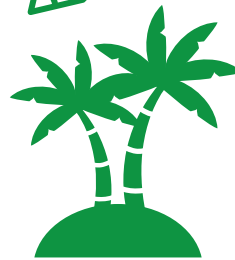
Es poden incloure un **màxim de 300 peticions**.



"Concurs a cegues" → Es trien i ordenen centres sense saber si hi haurà places.



Anotar els **codis** de la localitat (annex 11) i tipus de plaça (annex 4-10). Codis de comunitats autònomes, províncies i illes (annex 3).



Les peticions de les places assenyalades en l'annex 11 **poden incloure un centre concret o una localitat concreta**. Ambdues modalitats són compatibles.



Si es demana **més d'una especialitat d'un mateix centre o localitat**, s'ha de repetir el centre o la localitat tantes vegades com especialitats se sol·licitin. Es consideren especialitats distintes les que són de caràcter itinerant. (Si les places que se sol·liciten són itinerants, cal fer constar aquesta circumstància consignant "1" en la casella corresponent. Si les places que se sol·liciten tenen perfil bilingüe, els concursants han de consignant "1" per places bilingües en francès o un "2" per places bilingües en anglès).



Una vegada finalitzat el termini per presentar les sol·licituds, aquestes **no es poden modificar**.

ADJUDICACIÓ



PER ORDRE DE PUNTUACIÓ

- L'adjudicació és irrenunciable
- Incorporació a data 1 de setembre del 2025.
- En cas de tasques pendents (exàmens i avaluacions) a l'anterior centre, incorporació abans del 8 de setembre del 2025.



Per poder participar a la convocatòria de comissions de serveis, llevat de consideracions excepcionals, serà requisit haver sol·licitat una plaça en el CGT per a la localitat/s on se sol·liciti la CS i no haver-hi desistit.

SOL·LICITUDS DE PLACES

COS DE SECUNDÀRIA

Poden optar a les següents places:

- Places de les especialitats de les quals són titulars (annex 5).
- Poden sol·licitar les places de suport a l'àrea de llengua i ciències socials, o a l'àrea científica o tecnològica, sempre que reuneixin les condicions.
- Els professors de l'especialitat d'**orientació educativa** poden sol·licitar els centres de l'annex 11.
- Els professors de **llatí i grec** també han de consignar obligatòriament places de la funció de cultura clàssica.

SOL·LICITUDS DE PLACES

COS D'ESPECIALISTES EN SECTOR SINGULARS D'FP

Poden optar a les següents places:

- Places de les especialitats de les quals són titulars (annex 6).
- Places de les especialitats de l'annex 6, si compleixen els requisits.

SOL·LICITUDS DE PLACES

COS D'EOI

Poden optar a les següents places:

- Places de les especialitats de les quals són titulars (apartat G annex 11, especialitats annex 7).

SOL·LICITUDS DE PLACES

COS DE MÚSICA I ARTS ESCÈNIQUES

Poden optar a les següents places:

- Places de les especialitats de les quals són titulars (apartats H i L annex 11, especialitats annex 8).

SOL·LICITUDS DE PLACES

COS PROF. I MESTRES DE TALLER D'ARTS PLÀSTIQUES I DISSENY

Poden optar a les següents places:

- Professors d'arts plàstiques i disseny: places de les especialitats de les quals són titulars (apartat i annex 11, especialitats annex 9).
- Mestres de taller d'arts plàstiques i disseny: places de les especialitats de les quals són titulars (apartat i annex 11, especialitats annex 10).

SOL·LICITUDS DE PLACES

COS DE MESTRES

Poden optar a les següents places:

- Places de l'especialitat de la qual són titulars.
- Places de les especialitats habilitades (funcionaris de carrera).
- Els **mestres de PT i AL**, els departaments d'orientació dels IES, CIFP, EAP i equips específics.
- Els **mestres de PT** poden sol·licitar places de l'especialitat en aules UEECO.
- Els **funcionaris de carrera d'Educació Primària** poden sol·licitar voluntàriament places de la funció en centres d'adults (CEPA).



Els funcionaris del cos de mestres han d'estar prèviament habilitats a les funcions que vulguin optar diferents a la seva funció d'origen. Si voleu habilitar una nova funció ho heu de sol·licitar al més aviat possible.

SOL·LICITUDS DE PLACES

COS DE MESTRES

- Els funcionaris mestres de la LOE adscrits amb caràcter definitiu als dos primers cursos de secundària poden continuar indefinidament i demanar:

<i>Mestres amb certificació d'habilitació en:</i>	<i>Matèries dels dos primers cursos d'ESO per a les quals queden habilitats:</i>
Filologia: llengua castellana i anglès	Anglès Llengua castellana i literatura
Filologia: llengua castellana i francès	Francès Llengua castellana i literatura
Filologia: llengua castellana	Llengua castellana i literatura
Filologia: llengua catalana	Llengua i literatura catalanes
Matemàtiques i ciències naturals	Matemàtiques Ciències de la naturalesa
Ciències socials i història	Ciències socials: geografia i història
Educació física	Educació física
Educació musical	Música

CONSIDERACIONS

- Es tindrà en compte l'experiència com a **docent interí**.
- Els especialistes d'**orientació** podran triar plaça al **Conservatori**.
- Les dades de **tutor** i **cap de departament** s'estan actualitzant al portal del personal i se tindran en compte al CGT.
- **Si un aspirant que està obligat a participar en el CGT no realitza el tràmit**, l'Administració li adjudicarà una destinació d'ofici atenent a l'opció territorial de cada convocatòria (l'adjudicació d'ofici en cas de participació per CA en l'ordre d'illes és: Formentera, Eivissa, Menorca i Mallorca).

CONSIDERACIONS

- **En cap cas es pot adjudicar a funcionaris del cos de mestres, de manera forçosa, les places següents:**
 - itinerants.
 - CEPA.
 - dos primers cursos de secundària.
 - centres d'EI 1r cicle (0-3).
 - PT aules UEECO.
 - centres d'especial dificultat)apartat M annex 11).
 - centres apartat O annex 11.
- **En cap cas es pot adjudicar a funcionaris d'altres cossos, de manera forçosa, les places següents:**
 - itinerants.
 - CEPA (apartat F annex 11).
 - unitats d'FP especial (apartat C annex 11).
 - suport als departaments d'orientació.
 - centres d'especial dificultat (apartat M annex 11).
 - centres apartat O annex 11.

CONSIDERACIONS

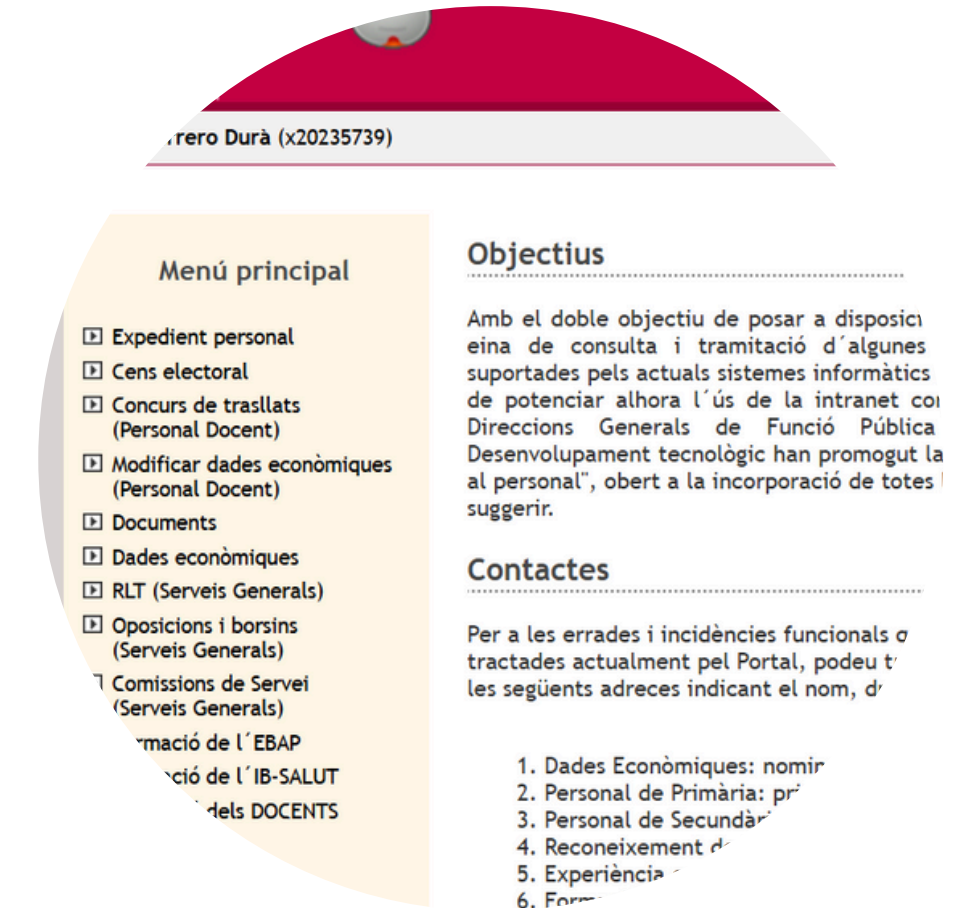
- **Es perfilaran les següents places:**
 - Nàutico-pesquera
 - Idioma FP
 - Especialitats concretes d'EF
 - Idioma (British i Batxibach)
- **Es possibilitaran places itinerants** (1/2 + 1/2)
- **Es compensaran/equipararan titulacions de català de diferents estaments** (EOI vs Ramon Llull), per no estar en desavantatge amb altres CA.
- Pels aspirants que vulguin **concurar a una altra CA**, han d'accedir a la convocatòria de la CA d'interès per saber els codis.
- Enguany els docents de l'IES POLITÈCNIC podran concursar voluntàriament.



Per **incidències**, contactar amb provisio@dgpdocen.caib.es

NOVETATS

- Al **Portal del Personal** s'afegirà un apartat per unir **PDF**, en compte de fer servir altres opcions externes com ILovePDF, i així protegir les vostres dades.
- A l'hora de **seleccionar una localitat**, si es pitja l'estrella, s'insereixen tots els centres ordinaris d'aquella localitat. Si es vol seleccionar centres itinerants per localitat, no es pot fer emprant el mapa. S'ha de fer des de la casella de recerca de localitat. Teniu en compte que s'insereixen centres per localitat i NO per municipi.
- **Bilingüe en francès i anglès** s'haurà de seleccionar: 1-francès o 2-anglès.
- Per **itinerants** s'haurà de seleccionar Sí o NO.



...ro Durà (x20235739)

Menú principal

- Expedient personal
- Cens electoral
- Concurs de trasllats (Personal Docent)
- Modificar dades econòmiques (Personal Docent)
- Documents
- Dades econòmiques
- RLT (Serveis Generals)
- Oposicions i borsins (Serveis Generals)
- Comissions de Servei (Serveis Generals)
- Informació de l'EBAP
- Informació de l'IB-SALUT
- Informació dels DOCENTS

Objectius

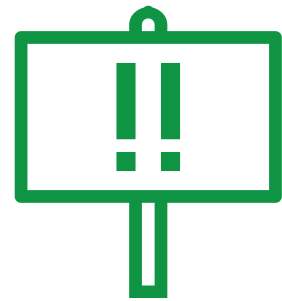
Amb el doble objectiu de posar a disposició una eina de consulta i tramitació d'algunes suportades pels actuals sistemes informàtics de potenciar alhora l'ús de la intranet, les Direccions Generals de Funció Pública i el desenvolupament tecnològic han promogut la creació del "Portal del Personal", obert a la incorporació de totes les sol·licituds que es vinguin a suggerir.

Contactes

Per a les errades i incidències funcionals o tractades actualment pel Portal, podeu contactar amb nosaltres a les següents adreces indicant el nom, el cognom i el número de funció pública:

1. Dades Econòmiques: nomir
2. Personal de Primària: pr
3. Personal de Secundària: ps
4. Reconeixement d'antecedents: ra
5. Experiència: ex
6. Formació: fo

FUNCIONARIS EN PRÀCTIQUES



Participació obligatòria

Romandre un **mínim de 2 anys** a la destinació definitiva abans de poder **tornar a concursar**.

En cas de **no participar-hi** o de **no seleccionar les places suficients**, la Conselleria els adjudicarà una **plaça d'ofici**.

- Si no hi ha places vacants suficients, quedarien **en situació d'expectativa**, havent de **participar obligatòriament al procediment d'adjudicació de places de destinació provisional i concursar en el següent CGT**.



Recordau que concursareu amb la nota obtinguda al concurs-oposició.

FUNCCIONARIS EN PRÀCTIQUES

COS DE MESTRES

Opten a les següents places:

- Places de l'especialitat que han adquirit a l'oposició.
- Els **mestres de PT i AL** també han d'indicar la funció en els departaments d'orientació dels IES i dels CIFP.
- Els mestres de PT i AL poden sol·licitar voluntàriament places d'equips específics.
- Els **mestres de PT** voluntàriament poden sol·licitar places de l'especialitat en aules UEECO de CEIP i IES.
- Els **mestres d'Educació Primària** poden sol·licitar voluntàriament places de la funció en centres d'adults.

FUNCCIONARIS EN PRÀCTIQUES

COS DE SECUNDÀRIA

Opten a les següents places:

- Places de l'especialitat que han adquirit a l'oposició.
- Poden sol·licitar voluntàriament places de suport a l'àrea de llengua i ciències socials, o a l'àrea científica o tecnològica, sempre que reuneixin les condicions.
- Els professors de l'especialitat d'**orientació educativa** poden sol·licitar voluntàriament els centres de l'apartat O de l'annex 11 (equips específics).
- Els professors de llatí i **grec** també han de consignar obligatòriament places de la funció de cultura clàssica.

BAREM

Els funcionaris de carrera poden consultar la seva puntuació al seu Portal del Personal.

Durant el tràmit de participació es podrà veure el full de barem amb els mèrits reconeguts.

Si no estau d'acord amb la vostra puntuació ho heu d'indicar en el tràmit de participació.

TAULA DE MÈRITS

1. ANTIGUITAT

1.1 Antiguitat al centre

1.1.1 Per cada any de permanència ininterrompuda com a personal funcionari de carrera amb destinació definitiva en el centre des del qual concursa:

- Primer i segon any: 4 punts per any/0,3333 per mes
- Tercer any: 6 punts per any/0,5000 per mes
- Quart i següents: 8 punts per any/0,6666 per mes

1.1.2 Per cada any com a personal funcionari de carrera en situació de provisionalitat sempre que es participi des d'aquesta situació:

4 punts per any/0,3333 per mes

1.1.3 Per cada any com a funcionari de carrera en plaça, lloc o centre que té la qualificació d'especial dificultat:

4 punts per any/0,3333 per mes

1.2 Antiguitat en el cos

1.2.1 Per cada any de serveis efectius prestats en situació de servei actiu com a personal funcionari de carrera, en pràctiques o interí en el cos o cossos al qual correspon la vacant:

2 punts per any/0,1666 per mes

1.2.2 Per cada any de serveis efectius com a personal funcionari de carrera, en pràctiques o interí en altres cossos del mateix o superior subgrup:

1,5 punts per any/0,125 per mes

1.2.3 Per cada any de serveis efectius com a personal funcionari de carrera, en pràctiques o interí en altres cossos de subgrup inferior:

0,75 punts per any/0,0625 per mes



En l'antiguitat en el cos, es valorarà l'experiència com a funcionari de carrera, en pràctiques i interí.

TAULA DE MÈRITS

2. PERTINENÇA ALS COSSOS DE CATEDRÀTICS:

5 punts

3. MÈRITS ACADÈMICS:

màxim 10 punts

3.1 Doctorats, postgraus i premis extraordinaris

3.1.1 Títol de doctor: 6 punts

3.1.2 Títol oficial de màster: 3 punts

3.1.3 Suficiència investigadora o certificat-diploma d'estudis avançats: 2 punts

3.1.4 Premi extraordinari: 1 punt

3.2 Altres titulacions de nivell superior

3.2.1 Títol de grau o equivalent: 5 punts

3.2.2 Titulacions de primer cicle: 3 punts

3.2.3 Titulacions de segon cicle: 3 punts

3.3 Titulacions de règim especial i formació professionals

a. Nivell C2 del Consell d'Europa: 4 punts

b. Nivell C1 del Consell d'Europa: 3 punts

c. Nivell B2 del Consell d'Europa: 2 punts

d. Nivell B1 del Consell d'Europa: 1 punt

e. Tècnic superior arts plàstiques i disseny, tècnic esportiu i FP: 2 punts

f. Títol professional de música o dansa: 2 punts

4. CÀRRECS DIRECTIUS I ALTRES FUNCIONS:

màxim 30 punts

4.1. Director/a: 4,5 punts per any / 0,3750 per mes

4.2 Vicedirector/a, subdirector/a, cap d'estudis i secretari/a: 3 punts per any / 0,2500 per mes

4.3 Altres funcions docents: 1,5 punt per any / 0,1250 per mes (màxim 10 punts)

TAULA DE MÈRITS

5. FORMACIÓ I PERFECCIONAMENT

màxim 15 punts

5.1 Activitats de formació superades: 0,1 punts per cada 10 hores (màxim 900 hores/9 punts)

5.2 Activitats de formació impartides: 0,1 punts per cada 3 hores (màxim 3 punts)

5.3 Per cada especialitat de la qual sigui titular corresponent al cos pel qual es concursa i distinta a la d'ingrés al cos, adquirida a través del procediment d'adquisició de noves especialitats: 1 punt

5.4. Certificats d'acreditació de la competència digital:
(màxim 3 punts)

- Nivell A1: 0,5 punts
- Nivell A2: 1 punt
- Nivell B1: 1,5 punts
- Nivell B2: 2 punts
- Nivell C1: 2,5 punts
- Nivell C2: 3 punts

5.5 Titulacions/certificats llengua estrangera (MCER):

- a. Nivell C2 del Consell d'Europa: 4 punts
- b. Nivell C1 del Consell d'Europa: 3 punts
- c. Nivell B2 del Consell d'Europa: 2 punts
- d. Nivell B1 del Consell d'Europa: 1 punt



Es reconeixeran certificats d'entitats acreditades (MCER) diferents de les EOI. Queden excloses en aquest apartat llengües del territori espanyol (euskera, català...).

TAULA DE MÈRITS

6. ALTRES MÈRITS

màxim 15 punts

6.1 Publicacions: fins a 8 punts

6.2 Premis d'àmbit autonòmic, nacional o internacional convocats pel MEC i FP o per les administracions educatives: fins a 2,5 punts

6.3 Mèrits artístics, esportius i literaris: fins a 2,5 punts

6.4 Per cada any de servei en llocs de l'Administració educativa de nivell de complement de destinació igual o superior a l'assignat al cos pel qual participa: 1,5 punts per any/0,1250 per mes

6.5 Membre de tribunal dels procediments selectius d'ingrés o d'accés als cossos docents als quals es refereix a la LOE: 0,5 punts per convocatòria

6.6 Per cada curs de tutorització de la fase de pràctiques de màster, grau i per haver superat una oposició, a partir del curs acadèmic 2023/2024, inclòs: 0,1 punts

6.7 Pel títol de professor de llengua catalana emès per la Conselleria, nivell D o C2: fins a 4 punts

DATES APROXIMADES

Dates aproximades atenent al CGT anterior:

- **6 novembre:** inici del procés de les plantilles orgàniques 2024-2025.
- **Desembre:** llistat provisional de la puntuació dels aspirants.
- **Gener:** llistat definitiu de la puntuació dels aspirants i resolució definitiva de les plantilles.
- **Febrer:** publicació de la llista provisional d'adjudicacions.
- **Abril:** publicació de la llista definitiva d'adjudicacions.

COS D'INSPECTORS



Del **5 de novembre** al **26 de novembre** de 2024



Recordau que els inspectors en pràctiques estau obligats a concursar i participau per nota d'oposició.

AVANTATGES DE L'AFILIACIÓ

**Si ets docent...
Si ets de la pública...**



ets d'ANPE!

AFILIA'T!!

**I GAUDEIX DE TOTS
ELS NOSTRES
SERVEIS!!!**



#AnpeAmbTu #anpebalears



AVANTATGES DE L'AFILIACIÓ

Et fem la declaració de la renda presencial o telemàticament de manera gratuïta.
La quota d'afiliació és desgravable.

DECLARACIÓ DE LA RENDA GRATUÏTA PELS AFILIATS

50€ no afiliats

1. Demana cita PRESENCIAL o TELEFÒNICA a totes les illes.
2. Enviar a servei_declaracio_renda@anpebalears.es:
 - ✓ Certificat de retencions
 - ✓ RENDA 2022 (presentada l'any 2023)
 - ✓ Còpia DNI
 - ✓ Document de responsabilitat
 - ✓ Dades identitat cònjuge/ascendents que resideixin amb el declarant
 - ✓ Dades identificatives d'immobles en propietat/contracte de lloguer
 - ✓ Hipoteques formalitzades abans de juny 2013, imports abonats anualment, imports assegurança de vida i de llar associats al préstec.



Code	Product	Price	2017	2018
T0001	RICE	120	1200	1320
T0002	PORK	100	650	750
T0003	CORN	85	850	900
T0004	PEANUT	150	300	600
T0005	CHICKEN	100	2000	2500
T0006	COCONUT	150	600	750
T0007	MANGO	70	700	840



Disposareu del servei jurídic i de defensor del professor.

Defensor del professor

Aquest servei és d'atenció immediata i gratuït per als docents que necessitin ajuda, suport i orientació davant qualsevol tipus de situacions de conflictivitat i violència a les aules.

Sonia Sampol Plana

✉ anpeillesbalears@eldefensordelprofesor.es

☎ +34 650 671 329



AVANTATGES DE L'AFILIACIÓ

POSAT EN FORMA AMB ANPE

»» MALLORCA

GIMNÀS ILLES

PALMA (Son Rapinya, Aragó i Aiguablava), MARRATXÍ i CALVIÀ

Descomptes de

FINS
- 95€

anuals per a afiliats

GIMNÀS ANYTIME FITNESS

(PALMA I INCA)

Descomptes de

FINS
- 170€

anuals per a afiliats

GIMNÀS OXIGEN (centro de fitness y bienestar)

(MANACOR)

Descomptes de

FINS
- 60€

anuals per a afiliats

»» EIVISSA I FORMENTERA

GIMNÀS FRAILE

Descomptes de

FINS
- 55€

anuals per funcionaris i interins

»» MENORCA

MÀSTER GYM (MAÓ)

Descomptes de

FINS
- 84€

anuals per a afiliats

GIMNÀS CA NOSTRA (CIUTADELLA)

Descomptes de

FINS
- 80€

anuals per a afiliats



CERTIFICATS MÈDICS



MALLORCA

Certificados Médicos Porto Pí
Avinguda de Joan Miró, 188B, entl,
07015

Centres Mèdics Cánovas

Son Moix, S'Escorxador,
Palmanova, Manacor, Marratxí,
Santa Ponça.

Consulta de oftalmologia

Certificats Mèdics

C. Pare Bartomeu Coch, 20, 1r pis .
Inca (CP 07300)

MENORCA

Clínica Juaneda

Av. de Vives Llull, 6, 07703 Maó
Jose Delfin Serra, 10, 07760
Ciutadella

EIVISSA I

FORMENTERA

Clínica IMIF

C. d'Aragó, 9, 07800



A TOTS ELS CERTIFICATS!

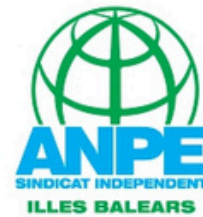


PREU ESPECIAL PER A AFILIATS D'ANPE IB



AVANTATGES DE L'AFILIACIÓ

Gaudireu de descomptes importants a tots els cursos.



FORMACIÓ PRESENCIAL I A DISTÀNCIA

Cursos homologats per la Conselleria d'Educació i Formació Professional

La Matrícula s'obri dia 10 de cada mes i es tanca el dia 30.

Al CGT augmenta el màxim de punts per formació permanent de 600 a 900h.

CURS 2024-2025

Formació: Els cursos d'ANPE ILLES BALEARS són vàlids a tot l'Estat Espanyol com a mèrit per a les oposicions d'accés a la Funció Pública Docent a totes les CCAA de (RD 276/2007 - BOE 2/3/2007). També són vàlids estatalment per a la baremació dels interins i dels seus sexennis.



CONVOCATÒRIA
MENSUAL:

D'OCTUBRE 2024
A AGOST 2025

FORMACIÓ A DISTÀNCIA

- Beneficis de la mediació a l'àmbit educatiu
- Gestió del dol als infants i adolescents
- L'educació emocional dins l'aula
- Pautes bàsiques per mantenir una bona higiene postural dins l'aula
- La bona alimentació com a hàbit de vida saludable a l'escola
- El ioga com a eina de control emocional a l'aula
- Estratègies per a la gestió i el control de l'aula
- Guia pel docent sobre els alumnes amb necessitats educatives especials
- Les altes capacitats i l'autisme com a condicions de diversitat
- L'aprenentatge obert i flexible amb les xarxes digitals
- El pati de l'escola com a espai per l'aprenentatge significatiu
- La millora del clima dins l'aula mitjançant els mindfulness
- Ciberbullying. Guia de recursos per l'aula
- Els primers auxilis i la prevenció d'accidents al centre escolar
- Introducció a l'aprenentatge cooperatiu en els centres educatius
- La gestió de les emocions dins l'aula mitjançant la teràpia Gestalt
- El Google Apps a l'educació: gmail, drive, document, formularis i classroom
- La prevenció dels riscos laborals als centres educatius
- El docent davant els problemes de conducta i la millora del rendiment de l'aula
- Els ambients d'aprenentatge a l'escola
- La inclusió i la coeducació: de l'aula al pati
- Pinzellades musicals en la innovació educativa
- Recursos a la web per a mestres de Primària
- El documental-cinema, televisió i publicitat, eines educatives a l'aula
- L'educació ambiental a l'àmbit educatiu
- Metodologies i activitats motivadores per a tots els alumnes
- Coaching a l'educació, una mirada per totes les etapes educatives
- La gestió del conflicte: una oportunitat per aprendre
- Tècniques educatives per a ajudar als alumnes amb baix autocontrol
- El Flipped Learning a l'àmbit educatiu
- Visual thinking: el pensament visual
- L'entorn com a recurs educatiu: platges i cales de les Illes Balears
- Les llegendes de les Illes Balears. Coneixement i aplicació didàctica
- La ciutat de Palma. Valor i funció educativa
- L'entorn com a recurs educatiu: la Serra de Tramuntana
- El docent i la comunicació telemàtica: la tutoria on-line
- Els espais naturals protegits de les Illes Balears i el seu valor educatiu
- La convivència als centres educatius: estratègies per reconduir conductes disruptives
- La tutoria a l'aula: recursos per a que sigui profitosa

CURSOS DE 50 HORES
Afiats 70€
No afiats 110€

CURSOS PRESENCIALS (a partir del 2n trimestre)

- Taller de ioga per a docents i la seva aplicació dins l'aula (12h)
- Taller d'alimentació equilibrada i saludable a l'escola (12h)
- Taller de prevenció de drogodependències (12h)
- Ús de les xarxes socials en la creació de contingut audiovisual com a recurs didàctic (12h)
- La pedagogia sistèmica, com treballar els diferents vincles a l'àmbit educatiu (12h)
- Estratègies per a la comunicació efectiva entre docents i famílies (12h)
- Introducció a la Gestalt i la gestió de les emocions a l'aula (12h)
- La millora del rendiment a l'aula mitjançant la programació Neurolingüística o PNL (12h)
- El treball dins l'aula des del cos. Aportacions de la Gestalt (12h)
- Itineraris patrimonials per l'illa d'Eivissa (12h)
- Descobreix el camí de cavalls partint de Ciutadella, la zona nord (12h)
- Descobreix el camí de cavalls partint de Ciutadella, la zona sud (12h)
- Descobreix el camí de cavalls partint de Maó (12h)
- Itineraris didàctics pel pla de Mallorca (15h)
- Itineraris didàctics pel cor de Mallorca (15h)
- Itineraris didàctics per la península de Formentor (15h)
- Itineraris didàctics per les Torres de defensa de la costa sud de Mallorca (15h)
- Itineraris didàctics per les construccions realitzades pels presos republicans. Zona de Sóller (15h)
- Itineraris didàctics per les contruccions realitzades pels presos republicans. Zona de Pollença (15h)
- Itineraris didàctics pels voltants de Sóller (15h)
- Itineraris didàctics pels voltants de Caimari (15h)

CURSOS DE 12 HORES
Afiats 20€
No afiats 50€

CURSOS DE 15 HORES
Afiats 25€
No afiats 55€

Afiliat
ANPE-IB

Per a qualsevol consulta escriu a:
formacio@anpebalears.es

ANPE PALMA
T. 971 461 290

ANPE MANACOR
T. 600 383 592
FORMACIÓ

ANPE INCA
T. 871 779 150

ANPE MENORCA
T. 871 779 235

ANPE EIVISSA/FORMENTERA
T. 871 231 078

Tots els cursos i més informació
a la nostra web:

www.anpebalears.es



AVANTATGES DE L'AFILIACIÓ

Rebreu tota la informació per email, SMS, WhatsApp, Telegram i xarxes socials.



Podreu realitzar consultes i acudir a qualsevol de les nostres seus de Palma, Inca, Manacor, Maó i Eivissa.



CONTACTA'NS



BALEARS

www.anpebalears.es

PALMA

☎ 971 461 290

✉ administracio@anpebalears.es

MANACOR

☎ 871 778 108 / 600 383 592

✉ manacor@anpebalears.es

✉ formacio@anpebalears.es

INCA

☎ 871 779 150

✉ inca@anpebalears.es

MENORCA

☎ 871 779 235 / 627 796 403

✉ menorca@anpebalears.es

EIVISSA I FORMENTERA

☎ 871 231 078 / 627 796 449

✉ eivissa_formentera@anpebalears.es