



ADJUDICACIONES DE DESTINACIONES PROVISIONALS 2023-2024

GUIA INFORMATIVA



PARTICIPANTS

- a) **Funcionaris de carrera:**
- a.1. Amb un **lloc de feina suprimit**.
 - a.2. **Desplaçats per manca d'horari**.
 - a.3. En situació d'**expectativa**.
 - a.4. Que hagin **sol·licitat el reingrés**.
- b) **Funcionaris en pràctiques.**



CONSEQÜÈNCIES DE NO PARTICIPAR

La DGPD els adjudicarà una destinació provisional d'ofici.

TERMINI

Funcionaris de carrera i concurs de mèrits:

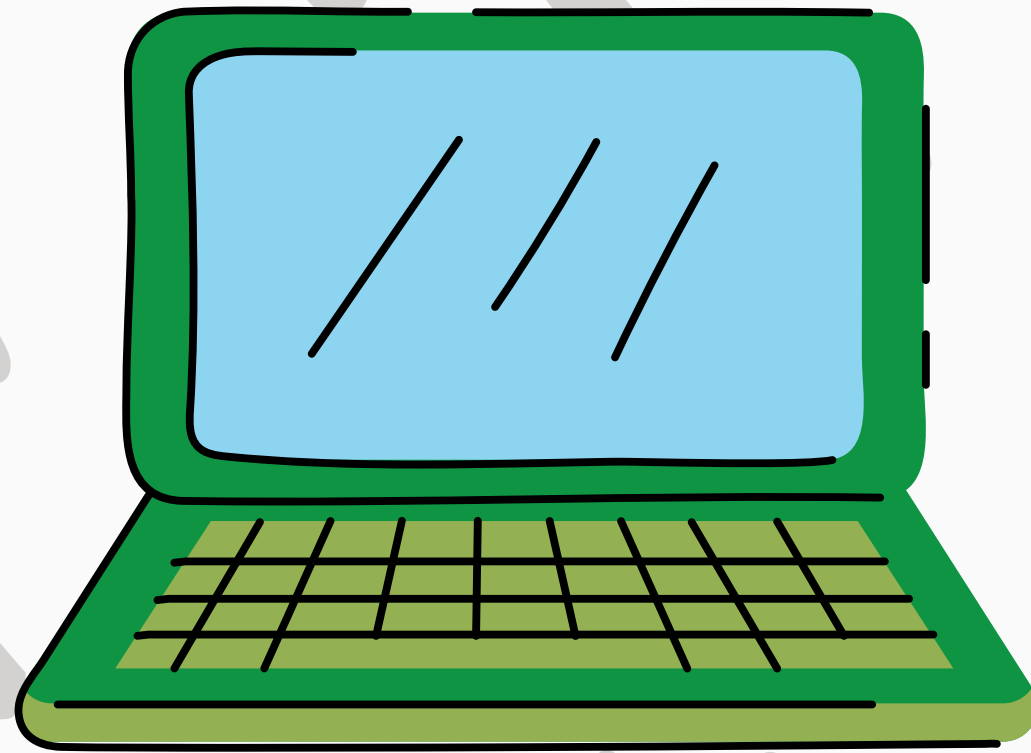
del 13/07 a les 10h fins 18/07 a les 10h.

Funcionaris en pràctiques:

del 25/07 a les 10h fins 27/07 a les 10h.



PROCEDIMENT DE LA SOL·LICITUD



- 1 **Accedir al tràmit telemàtic** del web de la DGP Docent.
- 2 **Seleccionar i ordenar els centres i especialitats.** La selecció d'una especialitat a un centre implica la selecció de totes les places disponibles, on l'ordre V, TP i SV*.
- 3 Es podrà seleccionar i prioritzar **places itinerants o compartides.**
- 4 **Finalitzar el tràmit**, obtenint un **número de registre.**

*V: Vacant

*TP: Programes temporals

*SV: Substitució de tot el curs escolar.

TIPUS DE PLACES OFERTES

- 1 Vacants.
- 2 Per programes temporals (TP).
- 3 Substitucions de tot el curs escolar.

Perfilació de places: no es concretaran amb cap perfil. Poden tenir màxim 2 especialitats i/o ser itinerants o compartides, sempre que no siguin del cos de mestres.



ORDRE D'ADJUCICACIONS



PER COL·LECTIUS:

- 1. Comissió de serveis a camps d'aprenentatge, IEDIB, assessors en centres de professorat i ATD.**
- 2. Comissió de serveis per formar equip directiu.**
- 3. Suprimits i per manca d'horari,** acreditant abans del 30/06/2023 estar en possessió de la titulació.
 - 3.1.** Suprimits.
 - 3.2.** Per manca d'horari.
- 4. Comissió de serveis per raons de serveis** als centres educatius.
- 5. Comissió de serveis per formar part d'equip directiu amb 1a definitiva.**
- 6. En expectativa i reingrés,** acreditant abans de 30/06/2023 estar en possessió de la titulació.
- 7. Comissió de serveis per motius personals.**
- 8. Resta de suprimits i per manca d'horari.**
- 9. Resta de funcionaris en expectativa i reingrés.**
- 10. Concurs de mèrits.**
- 11. Comissió de serveis d'una altra CCAA, Ceuta i Melilla.**
- 12. Funcionaris en pràctiques.**
- 13. Interins amb plaça adjudicada el curs 2022-2023.**

ORDRE D'ADJUCICACIONS

DINS ELS COL·LECTIUS:



SUPRIMITS:

1. Per l'any en què varen aprovar l'oposició.
2. Per puntuació obtinguda al darrer CGT.
3. Per puntuació del concurs oposició.

PER MANCA D'HORARI:

1. Per l'any en què varen aprovar l'oposició.
2. Per puntuació del concurs oposició.

EXPECTATIVA:

1. Per l'any en què varen aprovar l'oposició.
2. Per puntuació obtinguda al darrer CGT (criteri preferent: formar part d'equips directiu).
3. Per puntuació del concurs oposició.

REINGRÉS:

1. Adscrits a places a l'estranger.
2. Excedents forçosos.
3. Excedents voluntaris.
4. Suspesos de funcions.

COMISSIONS DE SERVEIS:

1. Per equips directius.
2. Per raons de serveis a centres educatius.
3. Per equips directius 1a definitiva.
4. Per motius personals.
5. Per conciliació de la vida laboral i familiar 1a definitiva.
6. D'altres CCAA, Ceuta i Melilla.

CONCURS DE MÈRITS:

Per ordre de selecció en el procés.

EN PRÀCTIQUES:

1. Els que ajornaren les pràctiques l'any 2022.
2. Els que varen suspendre una vegada les pràctiques del procediment selectiu del 2022.
3. Resta, per ordre en la llista definitiva.

LLISTATS D'ADJUDICACIONS



- 1** Publicació **l·listat provisional** a la web de la DGPD.
 - Funcionaris de carrera i concurs de mèrits: **18 juliol**.
 - Funcionaris en pràctiques: **27 juliol**.
- 2** **24h per presentar una reclamació telemàtica**, a partir de la publicació del l·listat provisional.
 - No es podran modificar les places seleccionades en la reclamació.
- 3** Publicació **l·listat definitiu** al web de la DGPD. Una vegada s'adjudiqui una plaça al docent, no se li adjudicarà cap altra plaça, en tant continuï ocupant la que se li va adjudicar.
 - Funcionaris de carrera i concurs de mèrits: **20 juliol**.
 - Funcionaris en pràctiques: **28 juliol**.

DISPOSICIONS ESPECÍFIQUES:

FUNCIONARIS DE CARRERA SENSE DEFINITIVA, DESPLAÇATS PER MANCA D'HORARI I CONCURS DE MÈRITS

- S'han de sol·licitar tantes places a jornada completa com puguin de les especialitats de les quals siguin titulars o tenguin habilitades. Sinó, s'adjudicarà d'ofici.

COS DE SECUNDÀRIA

- Poden seleccionar places de:
 - Suport a l'àrea de llengua i ciències socials.
 - Suport a l'àrea científica i tecnològica.
 - Places de cultura clàssica (si disposen de l'especialitat).

PTI AL:

- Han de seleccionar totes les places d'aquesta especialitat, també:
 - Places incloses en departaments d'orientació d'IES i CIFP.

INCORPORACIÓ I PRESA DE POSSESSIÓ

- **Incorporació primer dia hàbil de setembre:**
 - Excepte per una causa que ho justifiqui. S'ha d'acreditar.
 - Després d'incorporar-se, han de finalitzar les tasques pendents (exàmens, avaluacions), de 1r de batxillerat (en el centre de l'anterior destinació).



En cas d'exàmens o avaluacions a l'anterior centre:

- Informar que realitzarà tasques pendents al director del nou centre.
- Incorporació al nou centre **no més tard del 6 de setembre**.
- Presentar al director del nou centre un **certificat emès pel director de l'anterior centre** que especifiqui:
 - *tasques pendents
 - *dies en què s'han dut a terme

CESSAMENT

- 31 d'agost de 2024.

DISPOSICIONS ESPECÍFIQUES: FUNCIONARIS PEL CONCURS DE MÈRITS

- Tots els aspirants seleccionats **podran renunciar a totes les especialitats**.
- Els qui hagin estat seleccionats per més d'una especialitat, sigui o no del mateix cos, **han de triar una única especialitat** per a ser nomenats funcionaris de carrera en servei actiu a partir d'1 de setembre de 2023, i per tant, renunciar a la resta d'especialitats que no seleccioni.
- Al **tràmit telemàtic específic** a la DGPD.
- **Termini:** del **19 al 22 de juny**, ambdós inclosos.
- **No participació:** s'entén que opta per l'especialitat amb major puntuació o, sinó, per l'especialitat amb major experiència com a interí, i que renuncia a la resta. Si continua l'empat, serà la primer sol·licitud registrada.

DISPOSICIONS ESPECÍFIQUES: FUNCIONARIS PEL CONCURS DE MÈRITS

Si queden places sense establitzar s'oferiran als admesos en llistes que hagin presentat la instància a les Balears. Se seleccionarà l'**aspirant amb major puntuació a la llista d'admesos**, amb independència de l'especialitat aplicant els següents criteris de desempat:

- **1r: major temps d'experiència en centres públics de l'especialitat.**
- **2n: especialitat** que consti en la **primera sol·licitud registrada** a les IB.

Publicació **llista definitiva d'aspirants seleccionats**, tenint en compte renúncies i nous seleccionats, establint un **termini per presentar la documentació**.

Del **6 al 12 de setembre**, si queden places sense establitzar, es reactiva el procés d'adjudicació.

- Als aspirants seleccionats se li adjudicarà pel curs 2023-2024 tenint en compte que:
 - Si l'aspirant és adjudicatari com a interí d'una plaça a jornada completa de l'especialitat que ha quedat seleccionat, romandrà en aquesta si és vacant, TP o substitució de tot el curs.
 - Si no és el cas, haurà d'ordenar les illes de preferència, adjudicant-se vacants, TP i substitucions de tot el curs, en aquest ordre.

Aprovació de nova llista definitiva d'aspirant seleccionats i **nou termini de presentació de documentació**.

DISPOSICIONS ESPECÍFIQUES: FUNCIONARIS EN PRÀCTIQUES

- Han de **sol·licitar totes les places disponibles**, sinó s'assigna d'ofici.
- Els de **Llatí** han de triar Cultura clàssica.
- **PT i AL**: han de seleccionar també IES i CIFP. Poden triar voluntàriament UEECO.
- **Primària**: poden triar voluntàriament centres d'adults.
- Hauran de realitzar les pràctiques a les destinacions adjudicades.
- Els **aspirants que hagin superat l'accés a cos d'un subgrup superior** i no optin per ser nomenats funcionaris en pràctiques no han de participar en aquest procés d'adjudicacions. Romandran en els cossos d'origen fins que sigui nomenats funcionaris de carrera amb la resta d'aspirants de la seva promoció.
- **Incorporació primer dia hàbil de setembre**:
 - Excepte per una causa que ho justifiqui. S'ha d'acreditar.
 - Després d'incorporar-se, han de finalitzar les tasques pendents (exàmens, avaluacions), de 1r de batxillerat (en el centre de l'anterior destinació).



En cas d'exàmens o avaluacions a l'anterior centre:

- Informar que realitzarà tasques pendents al director del nou centre.
- Incorporació al nou centre **no més tard del 6 de setembre**.
- Presentar al director del nou centre un **certificat emès pel director de l'anterior centre** que especifiqui:

*tasques pendents

*dies en què s'han dut a terme

- **Cessament**: 31 d'agost de 2024.

DISPOSICIONS ESPECÍFIQUES:

INTERINS

Condicions per mantenir la vacant o TP:

- a) **Complir** el 30 de juny de 2023 tots els **requisits**.
- b) **No haver renunciat**.
- c) **No haver estat adjudicat** per un procés selectiu.
- d) Que la **plaça no** hagi estat **adjudicada**.
- e) Que la **plaça es mantingui invariable**: especialitat/funció principal i secundària, si escau; centre secundari, si escau; jornada, mitja o completa; tipologia de plaça.

Interins que mantenen la vacant:

- Hauran de fer el **tràmit previ a la presa de possessió** abans de dia 1 de setembre.
- **Incorporació** i presa de possessió: **1r dia hàbil de setembre**.

DISPOSICIONS ESPECÍFIQUES:

INTERINS

Cessament d'interins:

- **Que no mantenen la plaça:** **31 d'agost 2023.**
- **Que mantenen la vacant o TP:** com a **màxim 31 d'agost 2025.**
- Si l'interí **deixa de complir els requisits o no pot acreditar-los a 30 de juny de 2024**, cessament com a **màxim 30 de juny de 2024.**
- **Si un centre disposa de dues o més places de la mateixa especialitat adjudicades a interins** i una d'aquestes s'adjudica a un funcionari, es **suprimeix* o **amortitza*, se cessarà a l'interí que correspongui com resultat d'aplicar l'ordre d'adjudicació:
 - Places adjudicades al curs 2022-2023.
 - Places vacants.
 - Exclosos per requisit de formació pedagògica i didàctica.
 - Tràmit urgent.
 - No tutoritzats.
 - Amb menys punts.
 - Nota d'expedient.
 - Més joves.

***Plaça amortitzada:** quan es modifica o suprimeix en la relació de lloc de feina de caràcter permanent o en les plantilles, amb efectes en la quota per al curs 2024-2025.

***Plaça suprimida:** quan desapareix la necessitat temporal de la plaça.

DISPOSICIONS ESPECÍFIQUES:

INTERINS

Renúncia justificada:

- Els qui ocupin una **plaça a jornada completa o mitja jornada, ja sigui vacant o TP**, hi **podran renunciar** si l'estan ocupant el 31 de maig de 2024.
- Aquestes **renúncies** seran **justificades, amb efectes de 31 d'agost de 2024**, i l'aspirant es mantindrà a la borsa com a **disponible**.
- S'habilitarà un **tràmit telemàtic** al web de la DGP Docent la **1a setmana de juny de 2024**.

DISPOSICIONS ESPECÍFIQUES:

INTERINS

PROCEDIMENTS D'ADJUDICACIÓ

PROCEDIMENT ORDINARI

- **Voluntari** (independent de les opcions seleccionades).
- **Setmanal.**
- **Telemàtic.**
- S'oferiran les places que els centres facin constar al GestIB abans del dijous a les 12h.
- **Participants;** aspirants disponibles i cessats abans de dijous a les 12h.

PROCEDIMENT EXTRAORDINARI

- Quan quedin places sense cobrir als altres dos procediments.
- **Per telèfon o correu electrònic.**
- Si accepta, s'adjudica la plaça.
- Si **no retorna la trucada/email en 24h** conta com a **renúncia injustificada.**
- Sense motiu justificat, exclòs de borsa.

PROCEDIMENT URGENT

- **Participants:** aspirants disponibles, exclosos per formació pedagògica i didàctica, aspirants que no formin part de la borsa.
- Els adjudicats quedaran **integrats a la borsa** amb l'especialitat o funció i amb 0 punts.

DISPOSICIONS ESPECÍFIQUES:

INTERINS

Nomenament i presa de possessió:

- **Si la plaça adjudicada és a una illa distinta**, 3 dies naturals per incorporar-se, comptadors des del dia següent al de l'adjudicació. Si el 3r dia és no lectiu, es farà al següent.
- Al centre principal i de l'especialitat o funció principal.

Cessament:

- **Vacants o vacants sobrevingudes:** màxim 31 d'agost de 2026.
- **Substitucions de tot el curs:** 31 de juliol de 2024.
- **Substitucions:** màxim fins 31 de juliol de 2024.
- **TP:** màxim fins 31 de juliol de 2026.
- **Places temporals excés/acumulació de tasques:** màxim fins 30 de juny de 2024.

DISPOSICIONS ESPECÍFIQUES:

INTERINS

Continuïtat de l'interí en supòsits excepcionals:

- Si el funcionari s'incorpora a $\frac{1}{2}$ jornada, s'oferirà a l'interí l'altra $\frac{1}{2}$ jornada.
- Si el funcionari demana reducció $\frac{1}{2}$ jornada, l'altra $\frac{1}{2}$ s'oferirà a un interí a $\frac{1}{2}$ de la mateixa especialitat/funció al centre, si quadra per horaris.
- Si l'interí ocupa $\frac{1}{2}$ jornada i sorgeix al centre en la mateixa especialitat/funció una plaça sobrevinguda a $\frac{1}{2}$ se li oferirà.
- Si un interí ocupa una substitució i aquesta es converteix en vacant o TP se li oferirà.
- Si el funcionari s'incorpora i deixa de nou la plaça en 3 dies hàbils, s'oferirà a l'interí que el substituïa si aquest no té una nova plaça.
- Per motius de naixement amb gaudi interromput, s'oferirà a l'interí que la substituïa.

Places reservades a aspirants amb discapacitat:

- Finalitzat el concurs de mèrits, la DGP Docent comprovarà si s'ha assolit el **2% de places per persones amb discapacitat ($\geq 33\%$)**:
 - **Si s'ha assolit:** l'Administració no està obligada a reservar places.
 - **Si no s'ha assolit:** ha de reservar totes les places vacants d'ingrés 2 (perfil 500-Base específica 8).

CALENDARI PROVISIONAL



JUNY

- **Llista definitiva concurs de mèrits: 15 de juny.**
- Tràmit de **renúncies a vacants de 3 anys** de 1/2 jornada o sencera: **15-20 juny.**
- **Oposicions no eliminatòries:** 1a prova **18 juny.**
- Tràmit pels seleccionats pel **concurs de mèrits de tria d'una única especialitat: 19-22 juny.**
- **Oposicions eliminatòries** 1a i 2a prova Part A: **25 juny.**
- Tràmit per afegir **màster i/o català** i mantenir la vacant de 3 anys: **28 de juny al 4 de juliol.**
- **Cessament dels interins que no compleixen els requisits: 30 juny.**
- **Llistat de tutoritzats: finals de juny.**

JULIOL

- **Llistat definitiu d'interins** afegint els tutoritzats: **1a setmana de juliol.**
- Tràmit d'**adjudicacions** de les **destinacions provisionals** per **funcionaris de carrera, en expectativa i concurs de mèrits: 13-18 juliol.**
- **Llista provisional** adjudicacions: **18 juliol**
- Tràmit d'**especialitats afins als àmbits: 18 de juliol al 31 d'agost.**

JULIOL

- **Llistat definitiu** adjudicacions: **19/20 juliol.**
- Tràmit d'**adjudicacions opositors amb plaça: 25-27 juliol.**
- **Llista provisional** adjudicacions funcionaris en pràctiques: **27 juliol.**
- **Llista provisional** interins que conserven plaça 3 anys: **27 juliol.**
- **Llista definitiva** adjudicacions funcionaris en pràctiques: **28 juliol.**
- **Llista definitiva** interins que conserven plaça 3 anys: **31 juliol.**

AGOST

- **Cessament dels interins que renuncien o no mantenen la vacant: 31 agost.**
- Tràmit per posar-se **no disponible: sobre el 23-25 d'agost.**

SETEMBRE

- **1r tràmit ordinari d'interins: 1-4 setembre.**
- **1r tràmit urgent: 5 setembre.**
- **Renúncies de mèrits: fins 6 setembre.**
- **Readjudicacions del concurs de mèrits, si queden places sense adjudicar: 6-12 setembre.**

NOVEMBRE

- Previsiblement, **tràmit per incorporar-se a la borsa d'interins.**

AVANTATGES DE L'AFILIACIÓ

**Si ets docent...
Si ets de la pública...**



ets d'ANPE!

AFILIA'T!!

**I GAUDEIX DE TOTS
ELS NOSTRES
SERVEIS!!!**



#AnpeAmbTu #anpebalears

AVANTATGES DE L'AFILIACIÓ

Et fem la declaració de la renda presencial o telemàticament de manera gratuïta. La quota d'afiliació és desgravable.

Disposareu del servei jurídic i de defensor del professor.

DECLARACIÓ DE LA RENDA GRATUÏTA PELS AFILIATS

50€ no afiliats

1. Demana cita PRESENCIAL o TELEFÒNICA a totes les illes.
2. Enviar a servei_declaracio_renda@anpebalears.es:
 - ✓ Certificat de retencions
 - ✓ RENDA 2021 (presentada l'any 2022)
 - ✓ Còpia DNI
 - ✓ Document de responsabilitat
 - ✓ Dades identitat cònjuge/ascendents que resideixin amb el declarant
 - ✓ Dades identificatives d'immobles en propietat/contracte de lloguer
 - ✓ Hipoteques formalitzades abans de juny 2013, imports abonats anualment, imports assegurança de vida i de llar associats al préstec.



Defensor del professor



Aquest servei és d'atenció immediata i gratuït per als docents que necessitin ajuda, suport i orientació davant qualsevol tipus de situacions de conflictivitat i violència a les aules.

Sonia Sampol Plana

✉ anpeillesbalears@eldefensordelprofesor.es

☎ +34 650 671 329

AVANTATGES DE L'AFILIACIÓ

POSAT EN FORMA AMB ANPE

»» MALLORCA

GIMNÀS ILLES

PALMA (Son Rapinya, Aragó i Aiguablava), MARRATXÍ i CALVIÀ

Descomptes de

FINS
- 95€

anuals per a afiliats

GIMNÀS ANYTIME FITNESS

(PALMA I INCA)

Descomptes de

FINS
- 170€

anuals per a afiliats

GIMNÀS OXIGEN (centro de fitness y bienestar)

(MANACOR)

Descomptes de

FINS
- 60€

anuals per a afiliats

»» EIVISSA I FORMENTERA

GIMNÀS FRAILE

Descomptes de

FINS
- 55€

anuals per funcionaris i interins

»» MENORCA

MÀSTER GYM (MAÓ)

Descomptes de

FINS
- 84€

anuals per a afiliats

GIMNÀS CA NOSTRA (CIUTADELLA)

Descomptes de

FINS
- 80€

anuals per a afiliats

AVANTATGES DE L'AFILIACIÓ



CERTIFICATS MÈDICS

MALLORCA
Certificados Médicos Porto Pí
Avinguda de Joan Miró, 188B, entlo, 07015
30€

Centres Mèdics Cánovas
Son Moix, S'Escorxador,
Palmanova, Manacor, Marratxí,
Santa Ponça.
30€

Centro Médico Inca
Plaza Libertad 16, 2ªA, 07300 Inca
30€

MENORCA
Clínica Juaneda
Av. de Vives Llull, 6, 07703 Maó
Jose Delfin Serra, 10, 07760
Ciutadella
30€

EIVISSA I FORMENTERA
Clínica IMIF
Carrer d'Aragó, 9, 07800
30€

PREU ESPECIAL PER A AFILIATS D'ANPE IB

S'obrirà un termini de 10 dies hàbils per presentar, entre altres documents, el **certificat mèdic**:

- **CONSOLIDATS PER CONCURS DE MÈRITS:** telemàticament.
- **OPOSITORS APROVATS AMB PLAÇA:** presencialment.

*Presentar certificat d'afiliació, o bé donar nom, llinatges i DNI.

AVANTATGES DE L'AFILIACIÓ

Gaudireu de descomptes importants a tots els cursos.



FORMACIÓ PRESENCIAL I A DISTÀNCIA

Cursos homologats per la Conselleria d'Educació i Formació Professional

MATRÍCULA: El plaç de matrícula dels cursos s'obri dia 10 de cada mes i es tanca el dia anterior a l'inici de cada curs

CURS 2022-2023

Formació: Els cursos d'ANPE ILLES BALEARS són vàlids a tot l'Estat Espanyol com a mèrit per a les oposicions d'accés a la Funció Pública Docent a totes les CCAA de (RD 276/2007 - BOE 2/3/2007). També són vàlids estatalment per a la baremació dels interins i dels seus sexennis.

Jo, l'educació pública

CONVOCATÒRIA
MENSUAL:

D'OCTUBRE 2022
A AGOST 2023

FORMACIÓ A DISTÀNCIA



- La millora del treball dins l'aula mitjançant el focusing
- La bona alimentació com a hàbit de vida saludable a l'escola
- El pati de l'escola com a espai per l'aprenentatge significatiu
- El ioga com a eina de control emocional a l'aula
- Els primers auxilis i la prevenció d'accidents al centre escolar
- Pautes bàsiques per mantenir una bona higiene postural dins l'aula
- La millora del clima dins l'aula mitjançant el mindfulness
- L'entorn com a recurs educatiu: la Serra de Tramuntana
- L'entorn com a recurs educatiu: platges i cales de les Illes Balears
- Gestió del dol als infants i adolescents
- La ciutat de Palma. Valor i funció educativa
- L'educació ambiental a l'àmbit educatiu
- El Flipped Learning a l'àmbit educatiu
- Els espais naturals protegits de les Illes Balears i el seu valor educatiu
- La convivència als centres educatius: estratègies per reconduir conductes disruptives
- Habilitats pedagògiques per a les etapes d'infantil i de primària
- Prevenció de l'assetjament escolar a les aules
- Didàctica per treballar amb alumnes d'altres capacitats: detecció i adaptació
- Coaching a l'educació, una mirada per totes les etapes educatives
- Metodologies i activitats motivadores per a tots els alumnes
- La gestió del conflicte: una oportunitat per aprendre
- La gestió de les emocions dins l'aula mitjançant la teràpia gestalt
- La inclusió i la coeducació: de l'aula al pati
- Pincelades musicals en la innovació educativa
- El docent davant els problemes de conducta i la millor del rendiment de l'aula

CURSOS DE 50 HORES
Afiats 70€
No afiats 110€

FORMACIÓ MIXTA SINCROITZADA amb 12 hores de Meet

- L'entorn digital i l'educació personalitzada. Moodle. **Nivell Bàsic I** (Octubre)
- L'entorn digital i l'educació personalitzada. Moodle. **Nivell Avançat I** (Febrer)
- L'entorn digital i l'educació personalitzada. Moodle. **Nivell Avançat II** (Maig)

CURSOS PRESENCIALS A MALLORCA

- Els primers auxilis i l'ús de la farmaciola al centre educatiu
- Acompanyament emocional: un viatge vivencial i pràctic
- Estratègies per a la comunicació efectiva entre docents i famílies
- Introducció a la Gestalt i la gestió de les emocions a l'aula
- El treball dins l'aula des del cos. Aportacions de la Gestalt.
- El documental-cinema, eines educatives a l'aula
- Els ambients a educació infantil
- Gestalt i la gestió de les emocions a l'aula
- Itineraris didàctics pels voltants de Lluc
- Itineraris didàctics pel pla de Mallorca

CURSOS DE 25 HORES
Afiats 35€
No afiats 55€

CURSOS DE 25 HORES
Afiats 20€
No afiats 50€

FORMACIÓ PRESENCIAL



Menorca:

- Itineraris pel tresor patrimonial de Menorca
- Camins rurals amb encant per Maó
- Rutes pel camí de cavalls partint desde Maó i desde Ciutadella
- Acompanyament emocional: un viatge vivencial i pràctic

Eivissa:

- Rutes històriques per l'illa d'Eivissa
- El documental-cinema, eines educatives a l'aula
- El disseny d'espais educatius a Infantil i a Primària. Acompanyament emocional: un viatge vivencial i pràctic
- Rutes ciclo-turistes per descobrir l'illa d'Eivissa i Formentera

Afiliat
ANPE-IB

Per a qualsevol consulta escriu a:
formacio@anpebalears.es

ANPE PALMA T. 971 461 290 | ANPE MANACOR T. 600 383 592 | ANPE INCA T. 871 779 150 | ANPE MENORCA T. 871 779 235 | ANPE EIVISSA/FORMENTERA T. 871 231 078

Tots els cursos i més informació a la nostra web:

www.anpebalears.es

AVANTATGES DE L'AFILIACIÓ

Rebreu tota la informació per email, SMS, WhatsApp, Telegram i xarxes socials.



Podreu realitzar consultes i acudir a qualsevol de les nostres seus de Palma, Inca, Manacor, Maó i Eivissa.





BALEARS

www.anpebalears.es

CONTACTA'NS

PALMA

☎ 971 461 290

✉ administracio@anpebalears.es

MANACOR

☎ 871 778 108 / 600 383 592

✉ manacor@anpebalears.es

✉ formacio@anpebalears.es

INCA

☎ 871 779 150

✉ inca@anpebalears.es

MENORCA

☎ 871 779 235 / 627 796 403

✉ menorca@anpebalears.es

EIVISSA I FORMENTERA

☎ 871 231 078 / 627 796 449

✉ eivissa_formentera@anpebalears.es